

# Jürgen's und Ursula's Wanderkompas

## Zell am Harmersbach über Kuhhornkopf zum Mühlstein (245m - 626 m ü. NN.)

*(Wegführung - Gasthaus Ader- Pavillon Eckwald -auf Eck - Unterm Kuhhornkopf -  
Überm Heugraben - Heugraben - Wolfsdobel - Uf de Weid - Mühlstein - Haldeneck  
- Fautzenwald - Herme- Reutegut - Södlach - Höllhaken - Am Katzenschrofen - Am  
Wasserbehälter - Bachwegle - Gasthaus Adler)*

### **ZURÜCK VERSETZT IN KINDERTAGE**



**ANNO 1974**

**WO MANCHEN SCHÖNEN URLAUB ICH VERBRACHT  
MIT OMA UND MIT OPA  
AUF WANDERTOUREN IM SCHWARZWALD  
DENKT MAN WIE SOLLTE ES ANDERS SEIN  
AN DEN ALTEN FILMKLASSIKER**

**„DER LETZTE FUSSGÄNGER“**

**UND FRAGEN DIESEN DANN**

**HEINZ ERHARDT**

**WAS ER ZUM WANDERN ZU SAGEN HAT**

**„WANDRER AM MORGEN**

**MORGENS, WENN NOCH ALLE SCHLAFEN  
UND NOCH ALLES LIEGT IN RUH,  
GEHT DER WANDRER AUS DEM HAUSE  
UND DEM FERNE ZIELE ZU.  
GAR NICHTS RÜHRT SICH, GAR NICHTS REGT SICH,  
SELBST DER WIND IST NOCH NICHT WACH –  
NUR DIE FRÜHEN LERCHEN SINGEN,  
UND DER WANDRER MACHT ES NACH....“**

**SAGTE ER, ALS ICH EIN JUNGE WAR**

**UND VIERZIG JAHRE SPÄTER**



**2012**

## **„WANDRER AM ABEND**

**ABENDS, WENN SCHON ALLE SCHLAFEN  
UND SCHON ALLES LIEGT IN RUH,  
GEHT DER WANDRER AUS DEM HAUSE  
UND DEM NAHEN ZIELE ZU.  
GAR NICHTS RÜHRT SICH, GAR NICHTS REGT SICH,  
SELBST DER WIND SCHLÄFT SCHON GANZ FEST –  
NUR DER WANDRER IN DER KNEIPE  
SINGT, SOLANGE MAN IHN LÄSST.“**



**JETZT HAB ICH ALS ALTER WANDERER DIE LAST  
DIE WANDERSLUST PACKT MICH AM ABEND  
DOCH DEN FEHLER MACHTE ICH VOR 30 JAHREN  
MEIN FRAUCHEN WECKT MICH MORGENS FRÜH,  
MIT WANDERSCHUH UND RUCKSACK  
UND BIS ZUM ABEND BIN ICH DOWN  
BEI SPRUDELWASSER UND FRISCHEM BROT  
BIN ICH BALD MÜD, DAS SINGEN LASS ICH SEIN.**  
(Jürgen Zwilling)

Wir starten am 22.08.2012 in



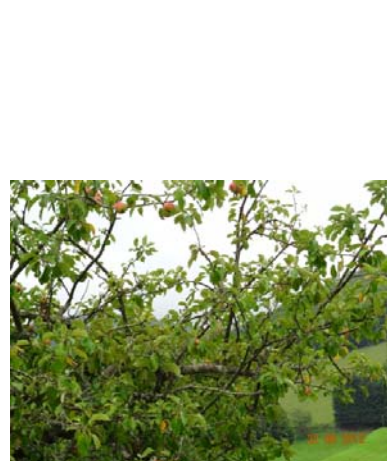




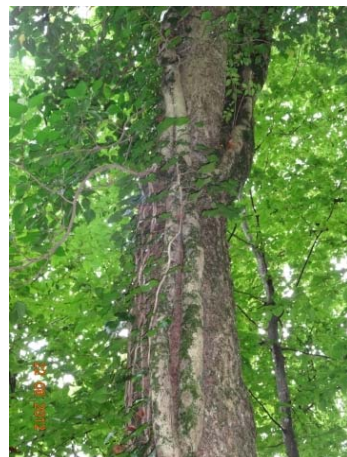
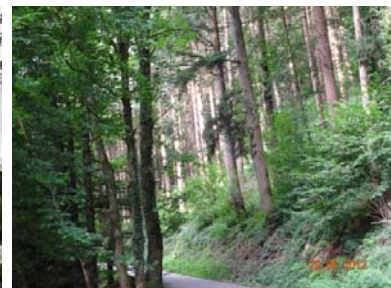




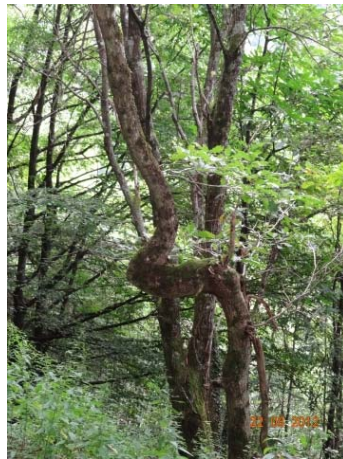












Gaststätte Vogt auf Mühlstein 550 m.ü.M.		
Nordrach	2.0 km	
Gengenbach	8.0 "	
Oberharmersbach - Riersbach	5.4 "	
Zell	8.2 "	
Unterharmersbach	7.2 "	
Nordrach Adler u. Moosack	8.9 "	
Kornebene	9.7 "	
Reutegut	2.7 "	
Höllhacken	4.4 "	
Unterharmersbach	7.4 "	
Zell	6.0 "	
Heidenkirch	5.2 "	
Lächerbergwasen	7.0 "	
Peterstal	14.7 "	
Hutmacher Dobel	1.3 "	
Nordrach Dorf	3.1 "	
←		
Schottenhöfen	0.7 km	
Unterharmersbach Adler	4.5 "	
Zell	6.6 "	
Reutegut	1.4 "	
Oberharmersbach Dorf	4.2 "	
→		





























Die Bilder können Sie einzeln auch noch einmal unter

<http://privat.auc-zwilling.de>

<https://www.facebook.com/profile.php?id=100001446625238>

ansehen.

Ergänzende Quellen: [www.wikipedia.org](http://www.wikipedia.org); Touristik Information Zell a. H. , Alte Kanzlei, 77736 Zell a. H.

Impressum: Verantwortlich im Sinne des Pressegesetzes Jürgen und Ursula Zwilling, Rubensallee 49, 55127

Mainz - [juergenzwilling@auc-zwilling.de](mailto:juergenzwilling@auc-zwilling.de) - Tel: 06131/73591 - Fax: 06131/7925

Alle Texte und Bilder sind urheberrechtlich geschützt – keine Weitergabe oder Nutzung ohne schriftliche Zustimmung.

Haftungsausschluss: Die Tour beruht auf eigenen Wandererfahrungen und wurde sorgfältig bearbeitet und überprüft. Wir übernehmen jedoch keine Gewähr für die Aktualität, Richtigkeit, Vollständigkeit oder Qualität der bereitgestellten Informationen. Haftungsansprüche gegen uns, welche durch die Nutzung der angebotenen Information oder durch fehlerhafte oder unvollständige Informationen verursacht werden, sind grundsätzlich ausgeschlossen. Insbesondere schließen wir jede Haftung für den Fall aus, dass Nutzer die Streckbeschreibung fehl deuten und dadurch Schaden nehmen. Bitte informieren Sie sich daher vor jeder Tour über die Strecke beim örtlichen Verkehrsamt/Wanderverein oder an Hand von detaillierten Wanderkarten.