

Jürgen's und Ursula's Philosophische Bildwanderung

Küstenwanderung Breskens - Niederlande –Holland - Nordsee
(Streckenkilometer 12) (Anspruchsvolle Tour gute Kondition und Trittsicherheit erforderlich)

(Startpunkt Breskens – Ende Breskens)



© Art 2018 by Jürgen und Ursula Quilling
www.juergen-und-ursula-quilling.de



Dreck vom Vater Rhein

*Ich hab in Breskens an der Nordsee
Den Dreck vom Vater Rhein gesehn
Die Mama Rhein
Bereits erstickt im Müll
Plastik belebt das Meer
Ob aus der Provinz Mainz
Großstadt Köln oder Düsseldorf
Vereint geht der Dreck ins Meer
Augen zu und durch
Hauptsache der Plastikfisch schmeckt
Wohl bekomms im Plastik Disney Land*



*(Jörgen Zwilling)
(<http://joergen-und-ursula-zwilling.de>)
Veröffentlicht am 13.05.2018*



Wir starten am 30.04.2018 in







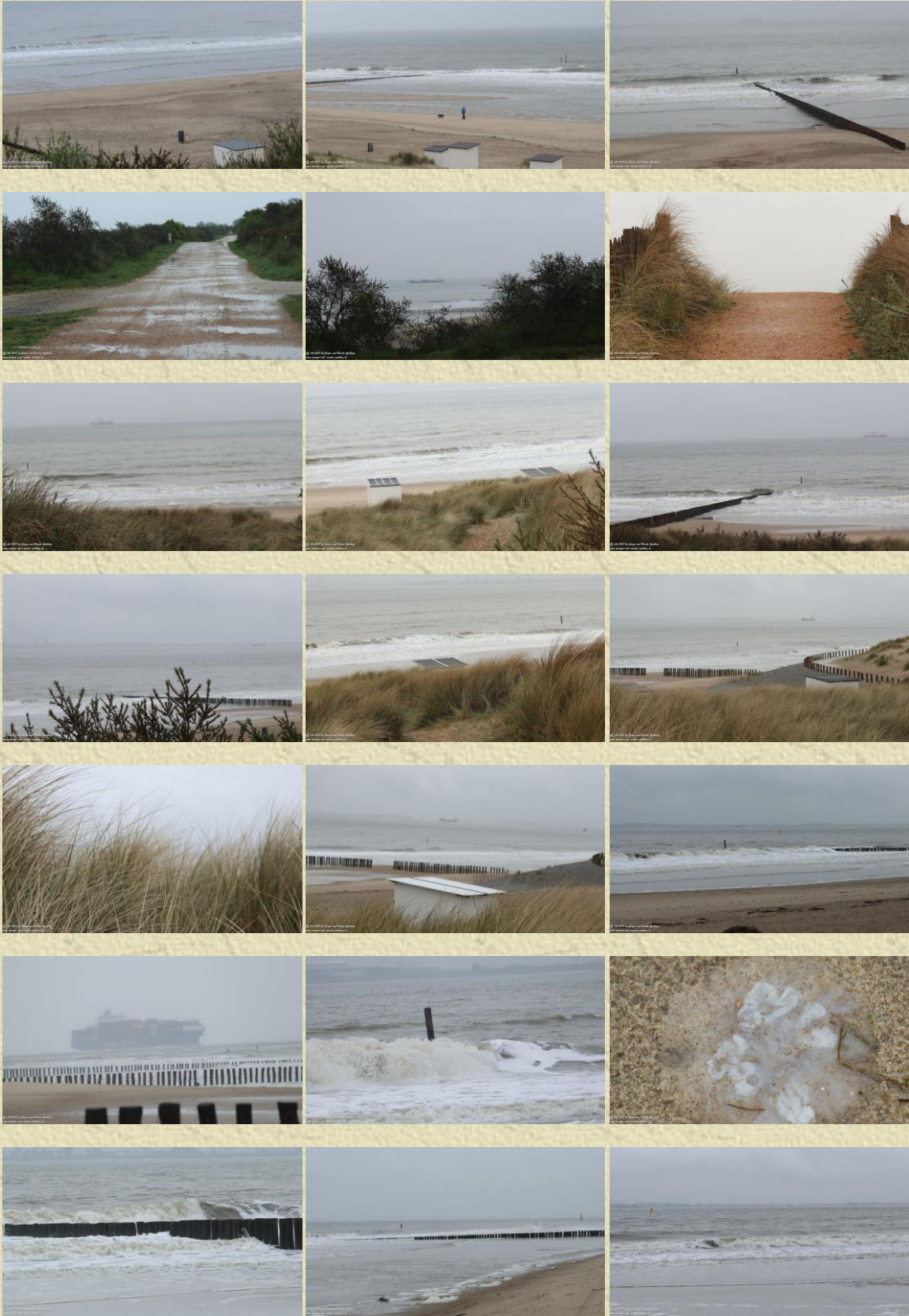














Wir sagen „Danke“ für dieses Naturerlebnis.



Die Bilder können Sie einzeln auch noch einmal unter Fotografien zur Tour

<http://juergen-und-ursula-zwilling.de>

ansehen.

Ergänzende Quellen: www.wikipedia.org und www.outdooractive.com

Impressum: Verantwortlich im Sinne des Pressegesetzes Jürgen und Ursula Zwilling, Rubensallee 49, 55127 Mainz juergenzwilling@auc-zwilling.de oder ursulazwilling@auc-zwilling.de - Tel: 06131/73591 oder 0172/2907474 - Fax: 06131/7925

Alle Texte und Bilder sind urheberrechtlich geschützt - keine Weitergabe oder Nutzung ohne schriftliche Zustimmung.

Haftungsausschluss: Die Tour beruht auf eigenen Wandererfahrungen und wurde sorgfältig bearbeitet und überprüft. Wir übernehmen jedoch keine Gewähr für die Aktualität, Richtigkeit, Vollständigkeit oder Qualität der bereitgestellten Informationen. Haftungsansprüche gegen uns, welche durch die Nutzung der angebotenen Information oder durch fehlerhafte oder unvollständige Informationen verursacht werden, sind grundsätzlich ausgeschlossen. Insbesondere schließen wir jede Haftung für den Fall aus, dass Nutzer die Streckbeschreibung fehl deuten und dadurch Schaden nehmen. Bitte informieren Sie sich daher vor jeder Tour über die Strecke beim örtlichen Verkehrsamt/Wanderverein oder an Hand von detaillierten Wanderkarten.