

Jürgen's und Ursula's Philosophische Bildwanderung

Rauenthaler Spange - Rheingau - Taunus

(Höhenmeter 120- Streckenkilometer 9 km)

(Startpunkt Grillhütte Rauenthal „Auf der Großen Straße“ Ziel und Endpunkt)



*@ Art 2015 by Jürgen und Ursula Zwilling
www.juergen-und-ursula-zwilling.de*

Butterbrot

Das Butterbrot

Unvorstellbar – Pausenbrot für 's Kind

Butter auf Brot

Zu einfach – kann nicht sein

Das muss schon mehr sein

Fünf euro kauf dir was Modernes

Smoothies und Obst in viel Plastik

Achte darauf cool muss es sein

Bunt und schön egal ob chemiegeladen

Da kommt die Erinnerung

An 's Butterbrot in Pergamentpapier

Gesund und gut – auf dem Pausenhof

Frisch und ohne Plastik

Von Mama geschmiert

Okay – modern von Papa oder Mama

Denn zeitlos ist das Butterbrot

Butterbrot bleibt Butterbrot

Da muss die Moderne noch viel schmieren



(Jörgen Zwilling)

(<http://jorgen-und-wanda-zwilling.de>)

Veröffentlicht am 25.03.2018



Wir

starten am 06.04.2018 in



und folgen

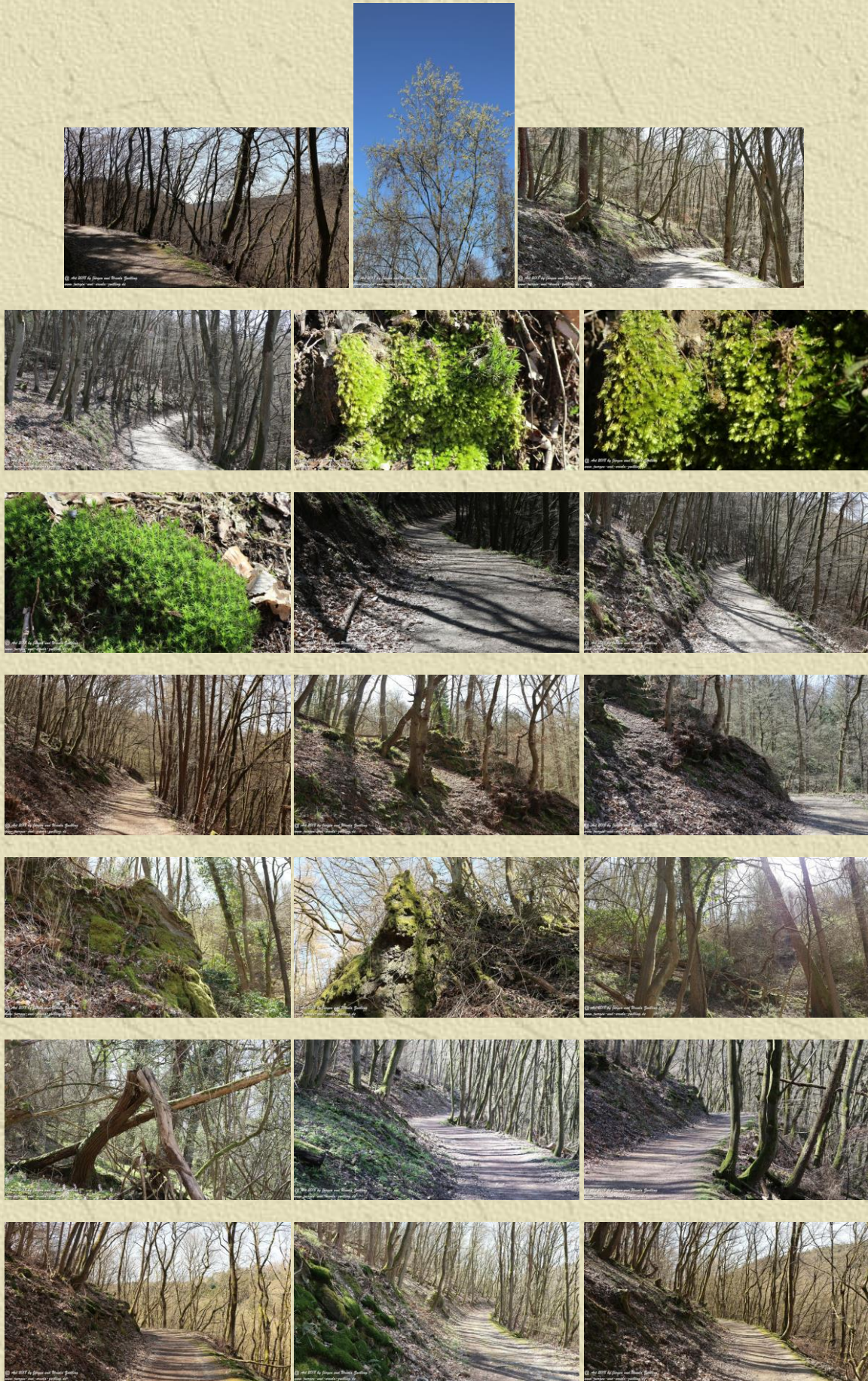




























Wir



sagen „Danke“ für dieses Naturerlebnis.



Die Bilder können Sie einzeln auch noch einmal unter Fotografien zur Tour

<http://juergen-und-ursula-zwilling.de>

ansehen.

Ergänzende Quellen: www.wikipedia.org und www.outdooractive.com

Impressum: Verantwortlich im Sinne des Pressegesetzes Jürgen und Ursula Zwilling, Rubensallee 49, 55127 Mainz juergenzwilling@auc-zwilling.de oder ursulazwilling@auc-zwilling.de - Tel: 06131/73591 oder 0172/2907474 - Fax: 06131/7925

Alle Texte und Bilder sind urheberrechtlich geschützt – keine Weitergabe oder Nutzung ohne schriftliche Zustimmung.

Haftungsausschluss: Die Tour beruht auf eigenen Wandererfahrungen und wurde sorgfältig bearbeitet und überprüft. Wir übernehmen jedoch keine Gewähr für die Aktualität, Richtigkeit, Vollständigkeit oder Qualität der bereitgestellten Informationen. Haftungsansprüche gegen uns, welche durch die Nutzung der angebotenen Information oder durch fehlerhafte oder unvollständige Informationen verursacht werden, sind grundsätzlich ausgeschlossen. Insbesondere schließen wir jede Haftung für den Fall aus, dass Nutzer die Streckbeschreibung fehl deuten und dadurch Schaden nehmen. Bitte informieren Sie sich daher vor jeder Tour über die Strecke beim örtlichen Verkehrsamt/Wanderverein oder an Hand von detaillierten Wanderkarten.