

Jürgen's und Ursula's Philosophische Bildwanderung

Hiweltour Westerberg - Rheinhessen

(Höhenmeter 145 - Streckenkilometer 11,3)

(Startpunkt Großwinterheim Parkplatz am Sportplatz (Zuweg) – Selztal – Naturschutzgebiet Gartenwiese – Walter Hoth Hütte – Winterheimer Wäldchen – Schloss Westerhaus – Eulenmühle - Großwinterheim)





Rassistisches Verhungern

*Such ich einen Gasthof
 Ist das Angebot vielfältig
 Italiener, Chinese, Vietnamesen,
 Türken, Spanier, Griechen,
 Nein den Deutschen hab ich nicht vergessen
 Es gibt ihn nur noch am Stammtisch
 Beim ausländischen Mitbürger
 Gerne lässt er sich dort
 Von Ausländern bedienen
 Bei deutschen wäre mangels
 Arbeitswille und Wohlstand Selbstbedienung
 Höre ich die Sprüche
 Von deutschen Grenzen dicht
 Schützt das Vaterland
 Frag ich mich
 Merken diese rassistischen Dummköpfe nicht
 Ohne unsere ausländischen Mitbürger
 Würden sie verhungern und verdursten
 Nur von Ausländerfeindlichkeit im Kopf
 Löscht man den Durst nicht und wird nicht satt
 Denke ich dann weiter
 Stellt sich mir die Frage
 Warum kocht diese Brut nicht selbst
 Zu faul, zu bequem, zu unfähig
 Mein Dank gilt den ausländischen Mitbürgern
 Für gutes Essen und gutes Trinken
 Sonst wäre die Gastronomie ausgestorben*



(Jürgen Zwilling)
 (<http://juergen-und-ursula-zwilling.de>)
 Veröffentlicht am 03.09.2017

Wir starten am 08.10.2017 in



und folgen











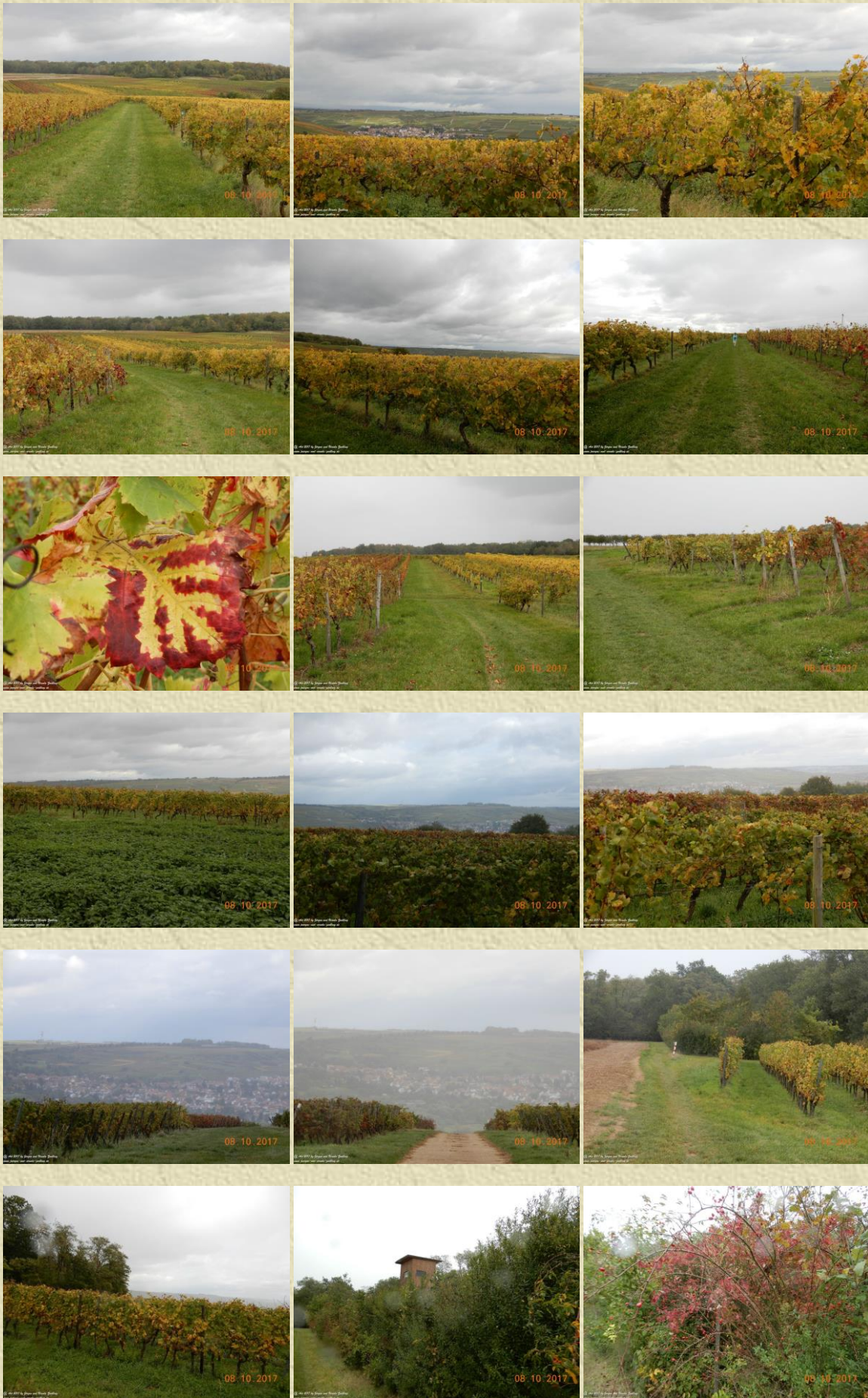


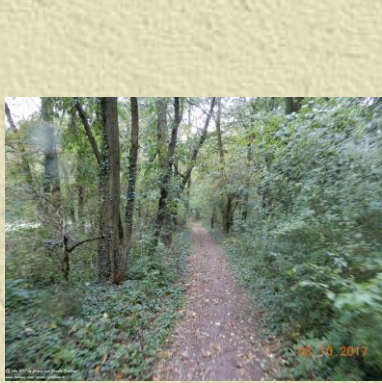




































Wir sagen „Danke“ für dieses Naturerlebnis.



Die Bilder können Sie einzeln auch noch einmal unter Fotografien zur Tour

<http://juergen-und-ursula-zwilling.de>

ansehen.

Ergänzende Quellen: www.wikipedia.org und www.outdooractive.com

Impressum: Verantwortlich im Sinne des Pressegesetzes Jürgen und Ursula Zwilling, Rubensallee 49, 55127 Mainz juergenzwilling@auc-zwilling.de oder ursulazwilling@auc-zwilling.de – Tel: 06131/73591 oder 0172/2907474 – Fax: 06131/7925

Alle Texte und Bilder sind urheberrechtlich geschützt – keine Weitergabe oder Nutzung ohne schriftliche Zustimmung.

Haftungsausschluss: Die Tour beruht auf eigenen Wandererfahrungen und wurde sorgfältig bearbeitet und überprüft. Wir übernehmen jedoch keine Gewähr für die Aktualität, Richtigkeit, Vollständigkeit oder Qualität der bereitgestellten Informationen. Haftungsansprüche gegen uns, welche durch die Nutzung der angebotenen Information oder durch fehlerhafte oder unvollständige Informationen verursacht werden, sind grundsätzlich ausgeschlossen. Insbesondere schließen wir jede Haftung für den Fall aus, dass Nutzer die Streckbeschreibung fehl deuten und dadurch Schaden nehmen. Bitte informieren Sie sich daher vor jeder Tour über die Strecke beim örtlichen Verkehrsamt/Wanderverein oder an Hand von detaillierten Wanderkarten.