

# Jürgen's und Ursula's Philosophische Bildwanderung



## Porte d'Aval mit Valleuse d'Antifer (Étretat I) - Normandie - Frankreich

(Streckenkilometer 16,3)

(Startpunkt Étretat – Petit Valaine – Le Tilleul – Ste-Marie-au-Bosc – Jumel – Valleys d'Antifer – Porte d'Aval - Étretat)







## *Nie wieder Krieg*

*Utah Beach*

*Omaha Beach*

*Gold Beach*

*Juno Beach*

*Sword Beach*

*Beach des Surfens*

*Beach just for fun*

*Beach des Blutes*

*Das Blut ist versunken*

*Die Erinnerung bleibt*

*Als Mahnmal*

*Für die Nationalisten*

*Hört endlich auf*

*Mit jeder Einzelstaatlichkeit*

*Vereint in Europa*

*Vereinte Welt*

*In Frieden leben*

*Für den ewigen Frieden*

*(Jürgen Zwilling)*

*(<http://juergen-und-ursula-zwilling.de>)*

*Veröffentlicht am 15.05.2017*



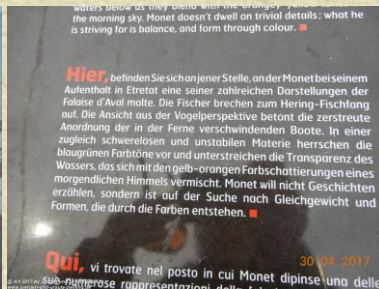


Wir



starten am 30.04.2017 in

# Étretat



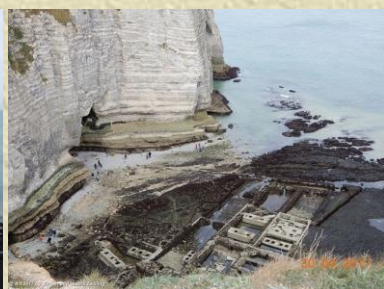
























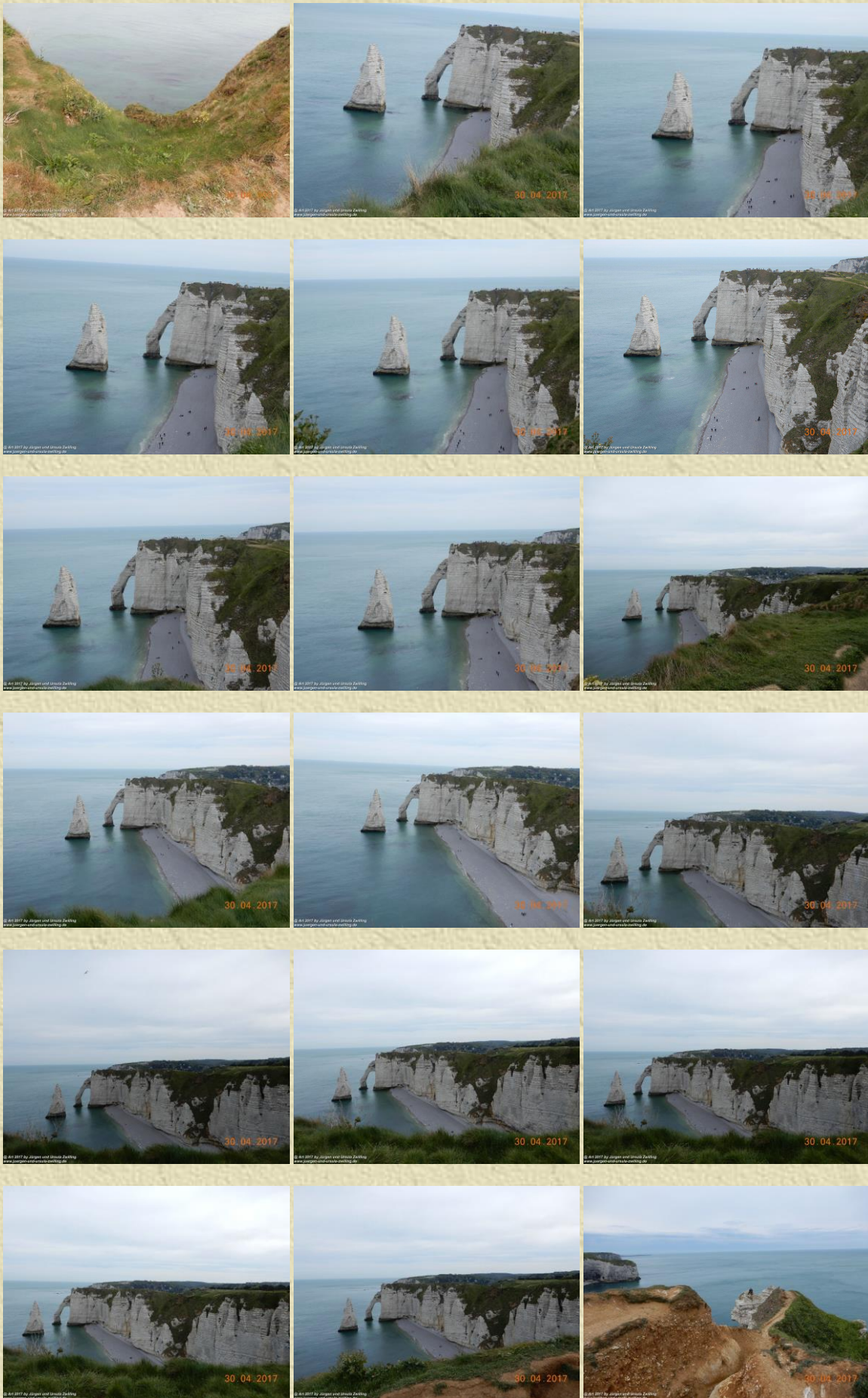








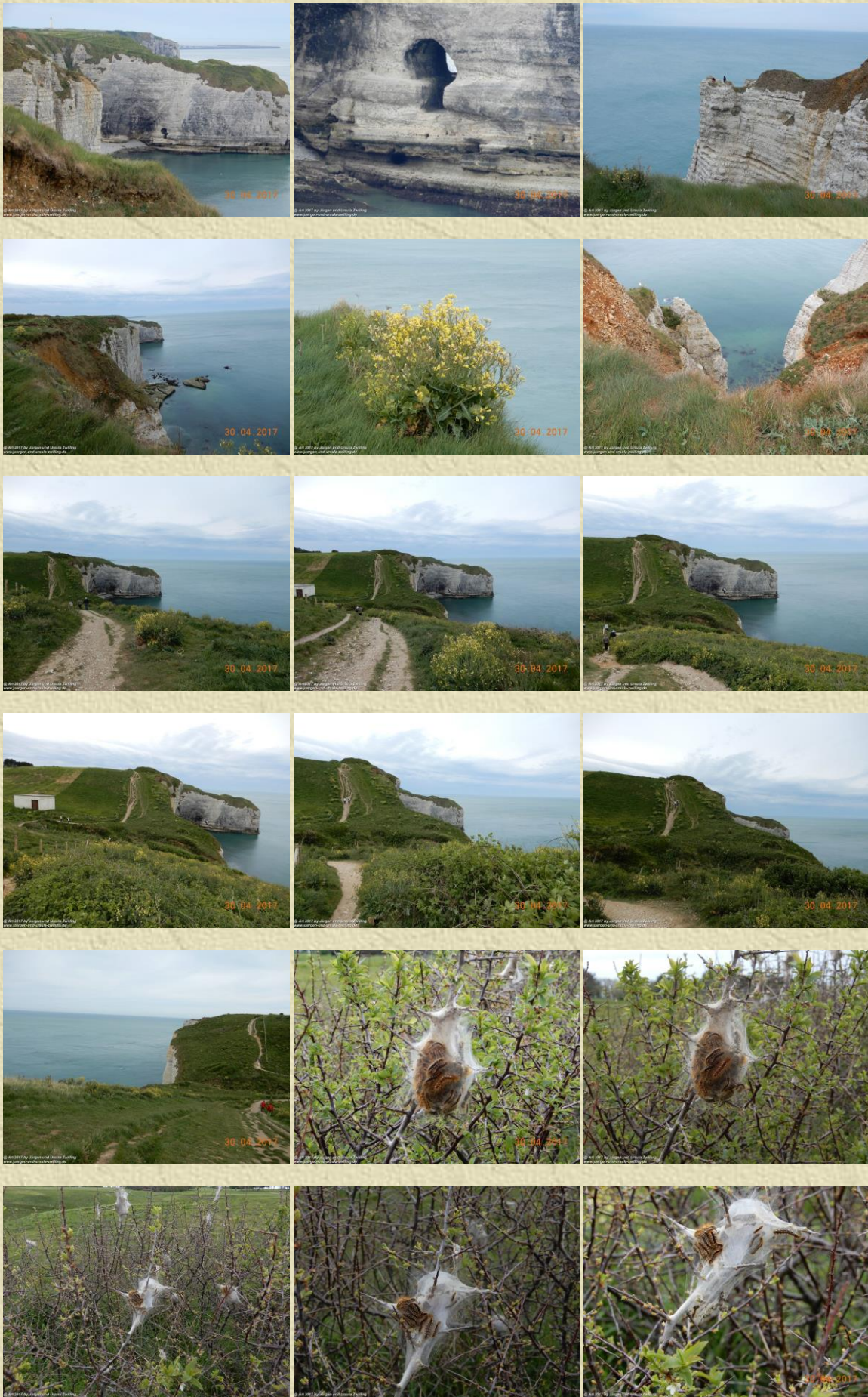




























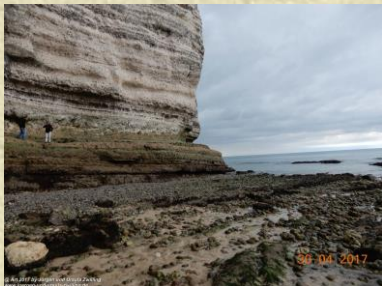




























Wir sagen „Danke“ für dieses Naturerlebnis.





Die Bilder können Sie einzeln auch noch einmal unter Fotografien zur Tour

<http://juergen-und-ursula-zwilling.de>

ansehen.

Ergänzende Quellen: [www.wikipedia.org](http://www.wikipedia.org) und [www.outdooractive.com](http://www.outdooractive.com)

Impressum: Verantwortlich im Sinne des Pressegesetzes Jürgen und Ursula Zwilling, Rubensallee 49, 55127 Mainz [juergenzwilling@auc-zwilling.de](mailto:juergenzwilling@auc-zwilling.de) oder [ursulazwilling@auc-zwilling.de](mailto:ursulazwilling@auc-zwilling.de) - Tel: 06131/73591 oder 0172/2907474 - Fax: 06131/7925

Alle Texte und Bilder sind urheberrechtlich geschützt - keine Weitergabe oder Nutzung ohne schriftliche Zustimmung.

Haftungsausschluss: Die Tour beruht auf eigenen Wandererfahrungen und wurde sorgfältig bearbeitet und überprüft. Wir übernehmen jedoch keine Gewähr für die Aktualität, Richtigkeit, Vollständigkeit oder Qualität der bereitgestellten Informationen. Haftungsansprüche gegen uns, welche durch die Nutzung der angebotenen Information oder durch fehlerhafte oder unvollständige Informationen verursacht werden, sind grundsätzlich ausgeschlossen. Insbesondere schließen wir jede Haftung für den Fall aus, dass Nutzer die Streckbeschreibung fehl deuten und dadurch Schaden nehmen. Bitte informieren Sie sich daher vor jeder Tour über die Strecke beim örtlichen Verkehrsamt/Wanderverein oder an Hand von detaillierten Wanderkarten.