

Jürgen's und Ursula's Wanderkompass

Philosophische Bildwanderung

Vitaltour-Felsengarten - Nahe (Höhenmeter 442)

(Anspruchsvolle Tour gute Kondition und Trittsicherheit erforderlich)

*(Start Historisches Rathaus Simmertal - Brauenberg - Habichtskopf - Apfelbachtal -
Ausblick Vogelsberg - Ausblick Horbach - Hütte Flackenstein - Ausblick Uhrwarte -
Ausblick Rabenskanzel - Simmertal)*



**DIE FEIERTAGE SIND VORBEI
DER FESTTAGSBRATEN, DIE GANS
DER KUCHEN, DIE PLÄTZCHEN
SCHMECKTEN GUT
EIN GLAS MEHR VOM ROTEN WEIN
HAT AUCH GEMUNDET
ES HAT DEM KÖRPER NICHT GESCHADET
LÄSST MAN DIE VÖLLEREI JETZT
NIMMT AN DIE EINLADUNG DER NATUR
ZUR ERSTEN WANDERTOUR 2014
REGELT SICH DAS KÖRPERLICHE GLEICHGEWICHT
NATÜRLICH – DURCH DIE NATUR**

(Jürgen Zwilling)

<http://juergen-und-ursula-zwilling.de>





Wir

starten



am 12.01.2014 in



am



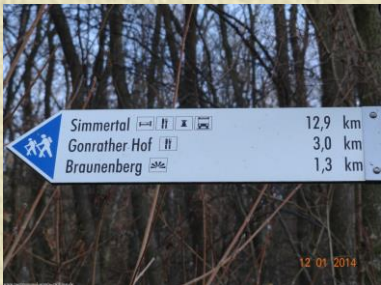
und folgen

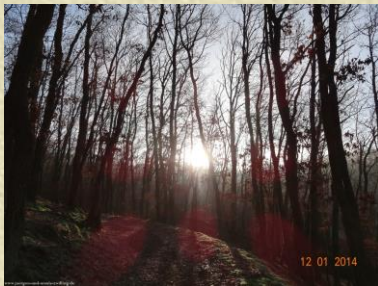








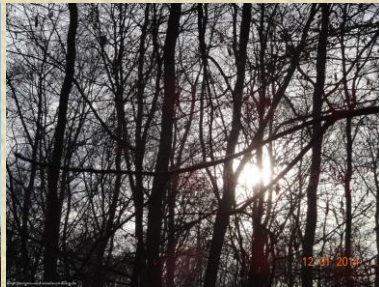








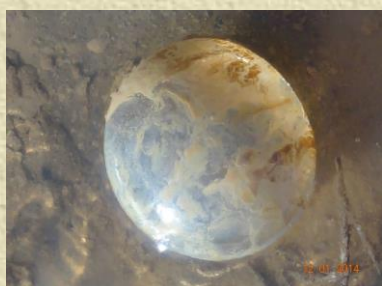






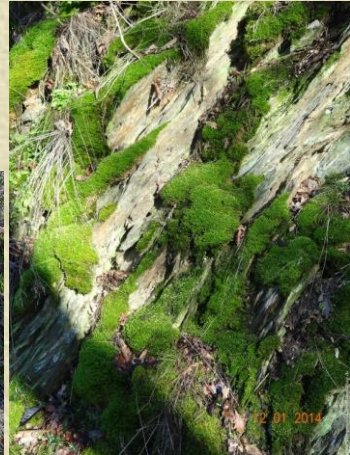




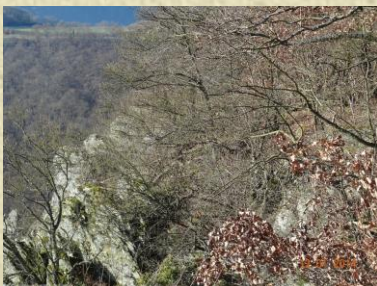




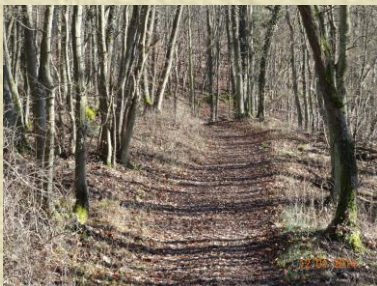






















**URSULAS UND JÜRGENS
TIPP 2014
PHARMAUNFREUNDLICH
REZEPTFREI
EINE STUNDE AM TAG IN DIE NATUR
SPART EINE STUNDEN WARTEZIMMER
FÜR FÜNF MINUTEN ARZT TERMIN**
(Jürgen Zwilling)
(<http://juergen-und-ursula-zwilling.de>)





Die Bilder können Sie einzeln auch noch einmal unter

<http://juergen-und-ursula-zwilling.de>

<https://www.facebook.com/profile.php?id=100001446625238>

ansehen.

Ergänzende Quellen: www.wikipedia.org und www.outdooractive.com

Impressum: Verantwortlich im Sinne des Pressegesetzes Jürgen und Ursula Zwilling, Rubensallee 49, 55127

Mainz juergenzwilling@auc-zwilling.de - Tel: 06131/73591 - Fax: 06131/7925

Alle Texte und Bilder sind urheberrechtlich geschützt - keine Weitergabe oder Nutzung ohne schriftliche Zustimmung.

Haftungsausschluss: Die Tour beruht auf eigenen Wandererfahrungen und wurde sorgfältig bearbeitet und überprüft. Wir übernehmen jedoch keine Gewähr für die Aktualität, Richtigkeit, Vollständigkeit oder Qualität der bereitgestellten Informationen. Haftungsansprüche gegen uns, welche durch die Nutzung der angebotenen Information oder durch fehlerhafte oder unvollständige Informationen verursacht werden, sind grundsätzlich ausgeschlossen. Insbesondere schließen wir jede Haftung für den Fall aus, dass Nutzer die Streckbeschreibung fehl deuten und dadurch Schaden nehmen. Bitte informieren Sie sich daher vor jeder Tour über die Strecke beim örtlichen Verkehrsamt/Wanderverein oder an Hand von detaillierten Wanderkarten.