

# Jürgen's und Ursula's Wanderkompass

## Philosophische Bildwanderung

### Monrealer-Ritterschlag (Höhenmeter 508) (Anspruchsvolle Tour gute Kondition und Trittsicherheit erforderlich)

(Startpunkt Alter Bahnhof Monreal - Altes Pfarrhaus - durchs Wohngebiet - Juckelsberg - Augstmühle - Monreal)

#### **SCHÖPFUNG**

**EIN SCHÖPFER ERSCHUF DIE WELT**

**SCHÖPFER IM KATHOLIZISMUS**

#### **GOTT**

**WAS HAT ER ANGERICHTET**

**BISCHOF VERHAFTET – KORRUPTIONSVERDACHT**

**SCHWULE LOBBY IM VATIKAN**

**KINDERPROSTITUTIONSRING FÜR PRIESTER**

**SEXUELLE ÜBERGRIFFE AN KINDERN DURCH PRIESTER**

**USW. IN DER UNENDLICHEN KIRCHENGESCHICHTE**

**DER GRAUSAMKEITEN IN MEHR ALS 2000 JAHREN**

#### **SCHÖPFUNG**

**EIN GOTT HAT DAS ANGERICHTET**

**DER VON MENSCHEN AUSGEDACHT**

**DIE NATUR WURDE VON KEINEM MENSCHEN GESCHAFFEN**

**DIE NATUR IST NICHT VOM MENSCHEN AUSGEDACHT**

**AUS DER NATUR KOMMT DER MENSCH**

**ER IST TEIL VON IHR**

**WANN WACHT IHR AUF UND VERSTEHT**

**IHR MENSCHEN – DIE NATUR**

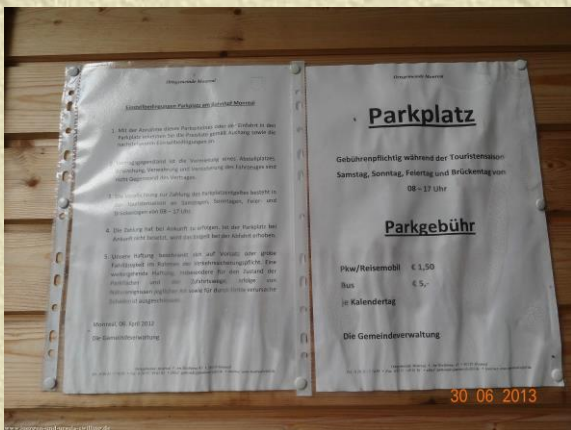
(Jürgen Zwilling)

<http://juergen-und-ursula-zwilling.de/article.php?category=3&keyword=75>





**Vorwort:**



*Das ist Touristenabzocke und -verärgerung, die noch sinnlos ist, da die Personalkosten höher als die Einnahmen sind, man sollte den Parkplatz meiden!*





Wir



starten am 17.05.2012 in



am

und folgen



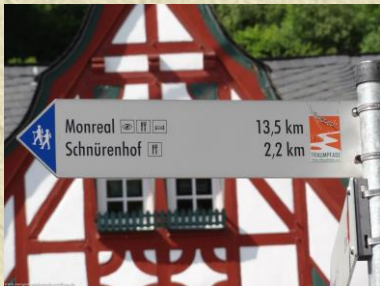
























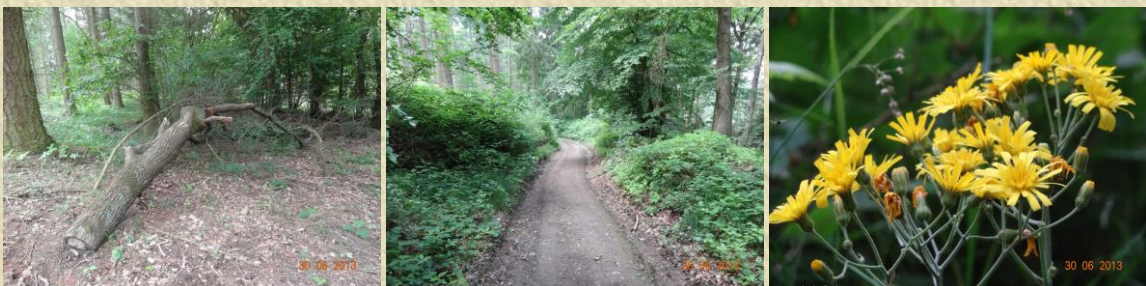




















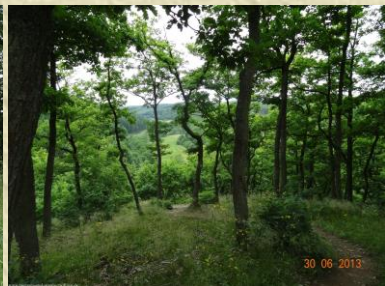








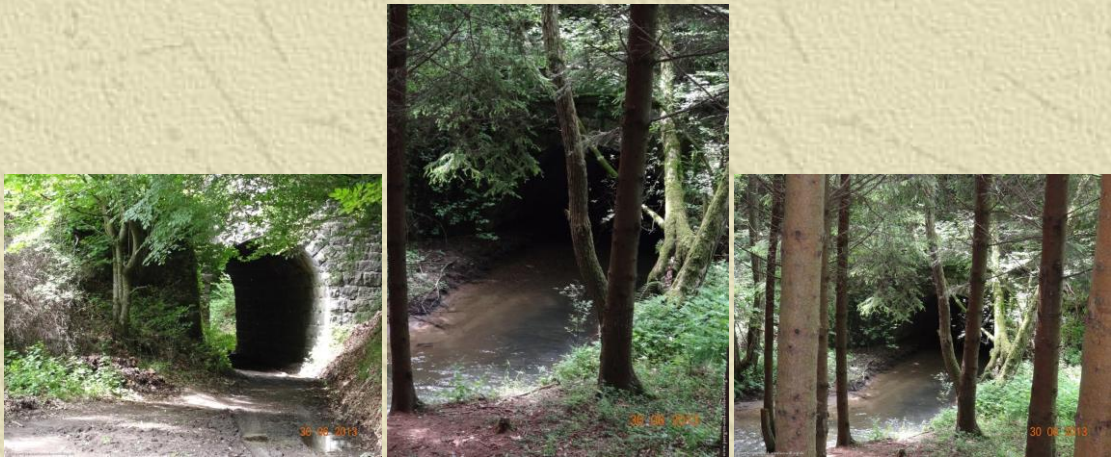








































































**STEHT MAN VOR DER ALTEN RUINE  
SIEHT DIE STEINE  
IN HARTER ARBEIT  
ABGEBAUT, ZERKLEINERT,  
GEMEIBELT, GEFORMT  
AUFGEBAUT ZUR BURG  
FÜR DIE KIRCHE, DIE OBRIGKEIT  
VIELE VERLOREN IHR LEBEN  
EIN LEBEN DAS VON DER SCHÖPFUNG  
VON EINEM GOTT GEGEBEN  
WARUM QUÄLT ER  
DEN EINEN MENSCHEN  
WARUM LEBT DER ANDERE OHNE QUAL  
WENN ALLE MENSCHEN GLEICH  
NACH SEINER LEHRE SIND  
NEIN – SCHÖPFUNG – VON MENSCHEN AUSGEDACHT  
DAMIT SIE ÜBER ANDERE HERRSCHEN KÖNNEN  
MACHT AUSÜBEN MIT ALLEN GRAUSAMKEITEN  
AUS DER NATUR STAMMT DER MENSCH  
ER IST TEIL VON IHR  
SEIN LEBEN, SEIN TUN, SEIN HANDELN  
KANN NUR MIT UND NICHT GEGEN DIE NATUR SEIN**

(Jürgen Zwilling)

<http://juergen-und-ursula-zwilling.de/article.php?category=3&keyword=75>





Die Bilder können Sie einzeln auch noch einmal unter

<http://juergen-und-ursula-zwilling.de>  
<https://www.facebook.com/profile.php?id=100001446625238>

ansehen.

Ergänzende Quellen: [www.wikipedia.org](http://www.wikipedia.org) und [www.outdooractive.com](http://www.outdooractive.com)

Impressum: Verantwortlich im Sinne des Pressegesetzes Jürgen und Ursula Zwilling, Rubensallee 49, 55127

Mainz - [juergenzwilling@auc-zwilling.de](mailto:juergenzwilling@auc-zwilling.de) - Tel: 06131/73591 - Fax: 06131/7925

Alle Texte und Bilder sind urheberrechtlich geschützt - keine Weitergabe oder Nutzung ohne schriftliche Zustimmung.

Haftungsausschluss: Die Tour beruht auf eigenen Wandererfahrungen und wurde sorgfältig bearbeitet und überprüft. Wir übernehmen jedoch keine Gewähr für die Aktualität, Richtigkeit, Vollständigkeit oder Qualität der bereitgestellten Informationen. Haftungsansprüche gegen uns, welche durch die Nutzung der angebotenen Information oder durch fehlerhafte oder unvollständige Informationen verursacht werden, sind grundsätzlich ausgeschlossen. Insbesondere schließen wir jede Haftung für den Fall aus, dass Nutzer die Streckbeschreibung fehl deuten und dadurch Schaden nehmen. Bitte informieren Sie sich daher vor jeder Tour über die Strecke beim örtlichen Verkehrsamt/Wanderverein oder an Hand von detaillierten Wanderkarten.