

Jürgen's Philosophische Bildwanderung

St. Oswald - Schleife - Rhein - Burgen - Weg - Manubach - Hunsrück

(Höhenmeter 347 - Streckenkilometer 11,3) (Trittsicherheit erforderlich)

(Startpunkt Manubach – Ortseingang – Manubach – Kirche – Hunsrückblicke - Manubach)



impffrei

*freiheit der entscheidung
für eine oder keine impfung
aber nicht für eine einschränkung
der grundrechte bei nichtimpfung
da greift der schutz des grundgesetzes
gleichheit für geimpfte und nichtgeimpfte
freiheit für die entscheidung ohne hintertür
für oder gegen eine impfung (Jürgen Zwilling)*

(titel: ||mann-fürgen-zwilling.de|)
Veröffentliche am 28.04.2021



Ich

starte am 12.09.2021 in



und folge









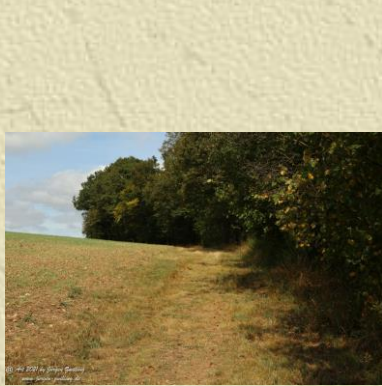








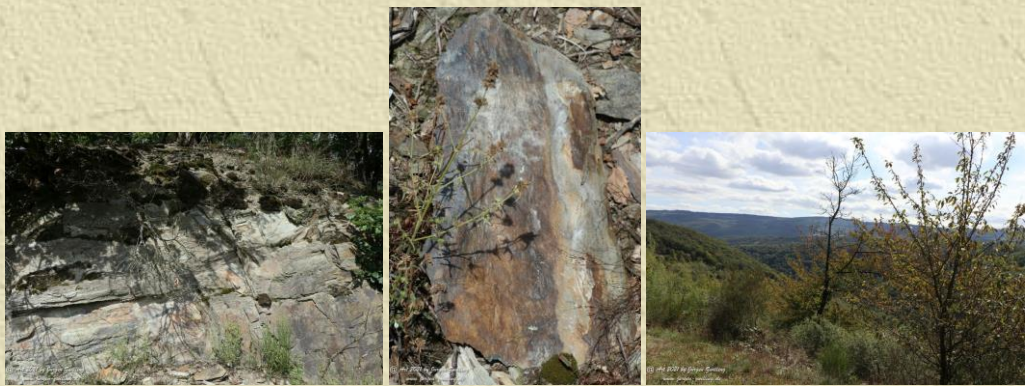


















	Wanderparkplatz	9,6 km
	Rastplatz Im Gressel	5,0 km
	Schutzhütte	1,8 km









Ich sage „Danke“ für dieses Naturerlebnis.

Die Bilder können Sie einzeln auch noch einmal unter Fotografien zur Tour

<https://www.jürgen-zwilling.de>

ansehen.



Ergänzende Quellen: www.wikipedia.org und www.outdooractive.com

Impressum: Verantwortlich im Sinne des Pressegesetzes Jürgen Zwilling, Rubensallee 49, 55127 Mainz
juergenzwilling@auc-zwilling.de - <https://www.jürgen-zwilling.de> - Tel: 0172/2907474 - Fax: 06131/7925

Alle Texte und Bilder sind urheberrechtlich geschützt - keine Weitergabe oder Nutzung ohne schriftliche Zustimmung.

Haftungsausschluss: Die Tour beruht auf eigenen Wandererfahrungen und wurde sorgfältig bearbeitet und überprüft. Wir übernehmen jedoch keine Gewähr für die Aktualität, Richtigkeit, Vollständigkeit oder Qualität der bereitgestellten Informationen. Haftungsansprüche gegen uns, welche durch die Nutzung der angebotenen Information oder durch fehlerhafte oder unvollständige Informationen verursacht werden, sind grundsätzlich ausgeschlossen. Insbesondere schließen wir jede Haftung für den Fall aus, dass Nutzer die Streckbeschreibung fehl deuten und dadurch Schaden nehmen. Bitte informieren Sie sich daher vor jeder Tour über die Strecke beim örtlichen Verkehrsamt/Wanderverein oder an Hand von detaillierten Wanderkarten.