

Jürgen's und Ursula's Philosophische Bildwanderung

Die Felsen von Le Tréport und der Strand von Criel - Normandie - Frankreich

(Streckenkilometer 19,4)

(Startpunkt Le Tréport – Point de Vue – Mesnil-Val-Plage – Criel Plage – retour – Le Tréport)





Moderne Feiglinge

Feiglinge der neuen Medien

Kommentieren angreifen

Suggestieren eigene Vorstellung

Gegendarstellung wird gelöscht

Schutz der individuellen Veröffentlichung

Mit absolutem Anspruch

Moderne Dummheit

Der geistigen Mauern

Freiheit der Meinung

Heißt Kritik nicht nur verteilen

Sondern auch ertragen

Arme unfähige Gesellschaft

Mund halten wäre besser - statt Feigheit

(Jürgen Zwilling)

(<http://juergen-und-ursula-zwilling.de>)

Veröffentlicht am 10.05.2017





Wir

starten am 27.04.2017 in





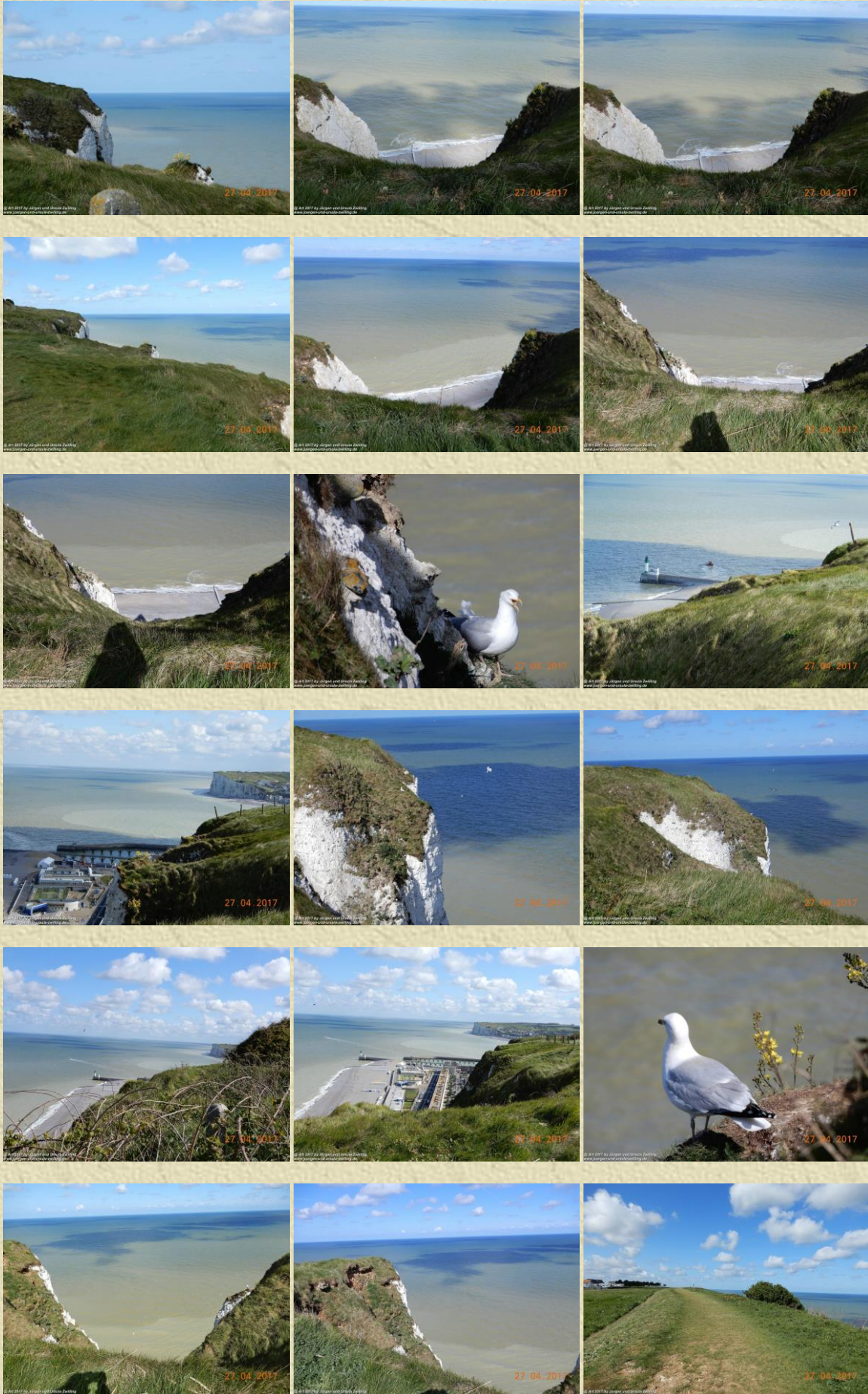






























Wir

sagen „Danke“ für dieses Naturerlebnis.



Die Bilder können Sie einzeln auch noch einmal unter Fotografien zur Tour

<http://juergen-und-ursula-zwilling.de>

ansehen.

Ergänzende Quellen: www.wikipedia.org und www.outdooractive.com

Impressum: Verantwortlich im Sinne des Pressegesetzes Jürgen und Ursula Zwilling, Rubensallee 49, 55127 Mainz juergenzwilling@auc-zwilling.de oder ursulazwilling@auc-zwilling.de – Tel: 06131/73591 oder 0172/2907474 – Fax: 06131/7925

Alle Texte und Bilder sind urheberrechtlich geschützt – keine Weitergabe oder Nutzung ohne schriftliche Zustimmung.

Haftungsausschluss: Die Tour beruht auf eigenen Wandererfahrungen und wurde sorgfältig bearbeitet und überprüft. Wir übernehmen jedoch keine Gewähr für die Aktualität, Richtigkeit, Vollständigkeit oder Qualität der bereitgestellten Informationen. Haftungsansprüche gegen uns, welche durch die Nutzung der angebotenen Information oder durch fehlerhafte oder unvollständige Informationen verursacht werden, sind grundsätzlich ausgeschlossen. Insbesondere schließen wir jede Haftung für den Fall aus, dass Nutzer die Streckbeschreibung fehl deuten und dadurch Schaden nehmen. Bitte informieren Sie sich daher vor jeder Tour über die Strecke beim örtlichen Verkehrsamt/Wanderverein oder an Hand von detaillierten Wanderkarten.