

Jürgen's und Ursula's Philosophische Bildwanderung

Grünauer Kasberg Salzkammergut - Österreich

(1 747 m ü. NN.) (Höhenmeter 720 - Streckenkilometer 12) (Anspruchsvolle Tour gute Kondition und alpine Trittsicherheit erforderlich)

(Startpunkt Hochberghaus in Grünau – Jagdhütte Farrenau – Benn Nock – Sepp-Huber-Hütte – Kasberg – gleicher Weg zurück - Hochberghaus)



Gerechtigkeit auf Erden

Gerechtigkeit auf Erden

Ist Gleichheit aller Menschen

Diese Gerechtigkeit auf Erden

Ist immer eine Ungerechtigkeit



(Jürgen Zwilling)

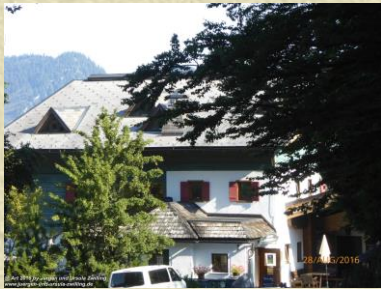
(<http://juergen-und-ursula-zwillig.de>)

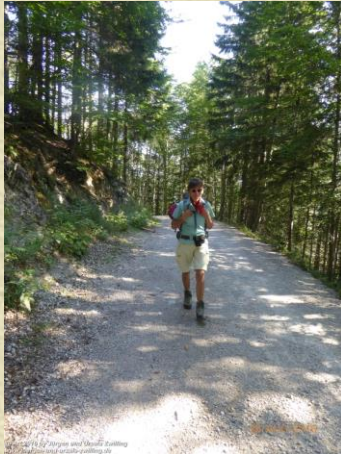
Veröffentlicht am 11.09.2015

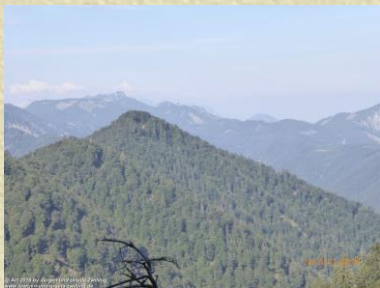
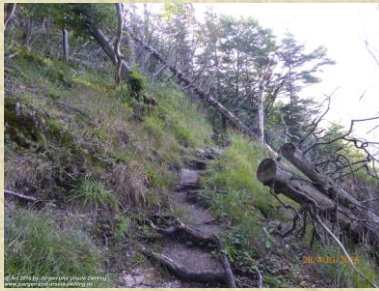
Wir

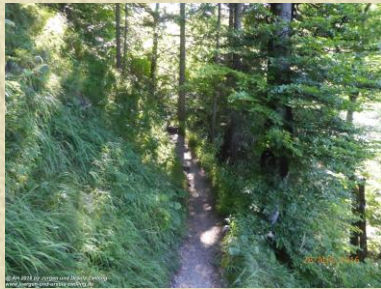


starten am 28.08.2016 am

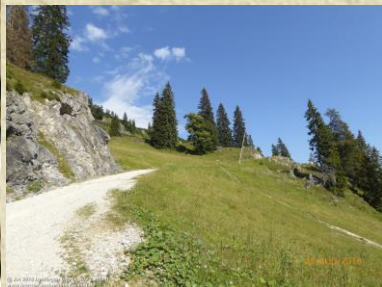










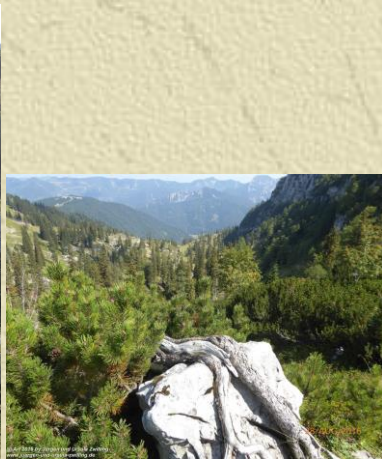






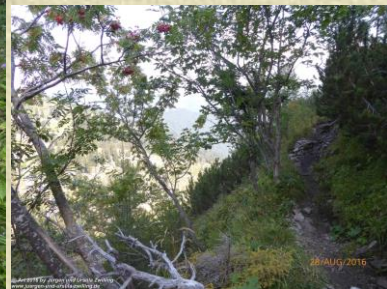


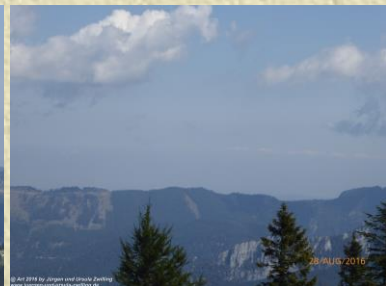




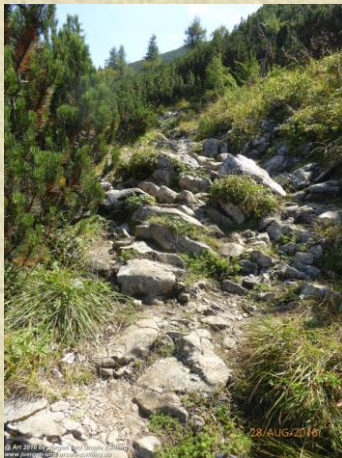








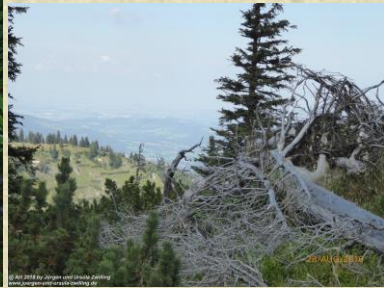


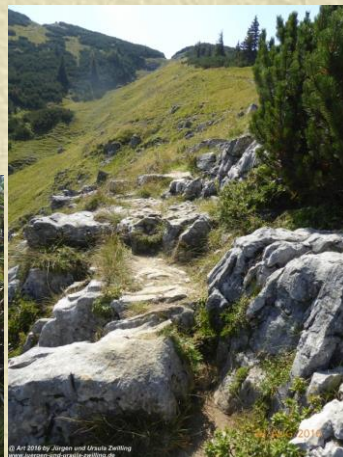






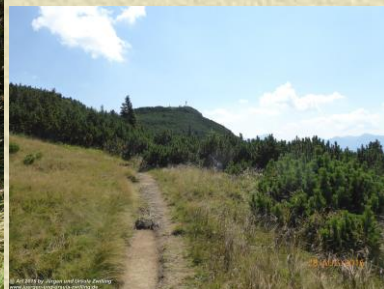


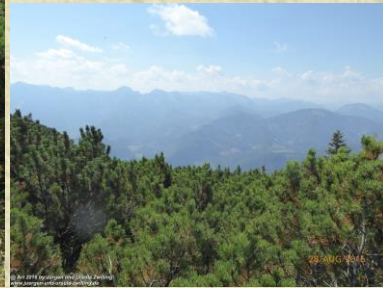


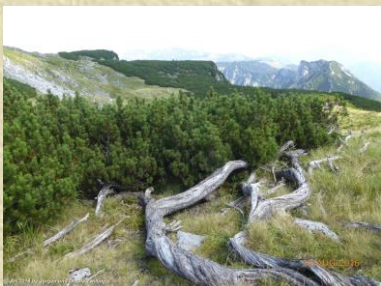


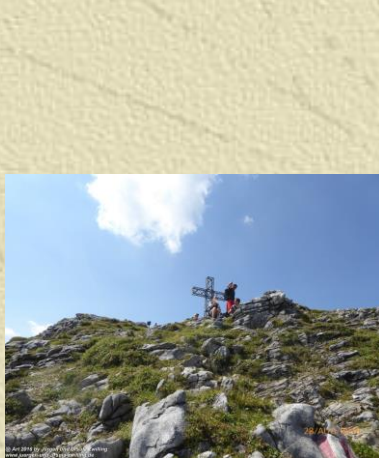




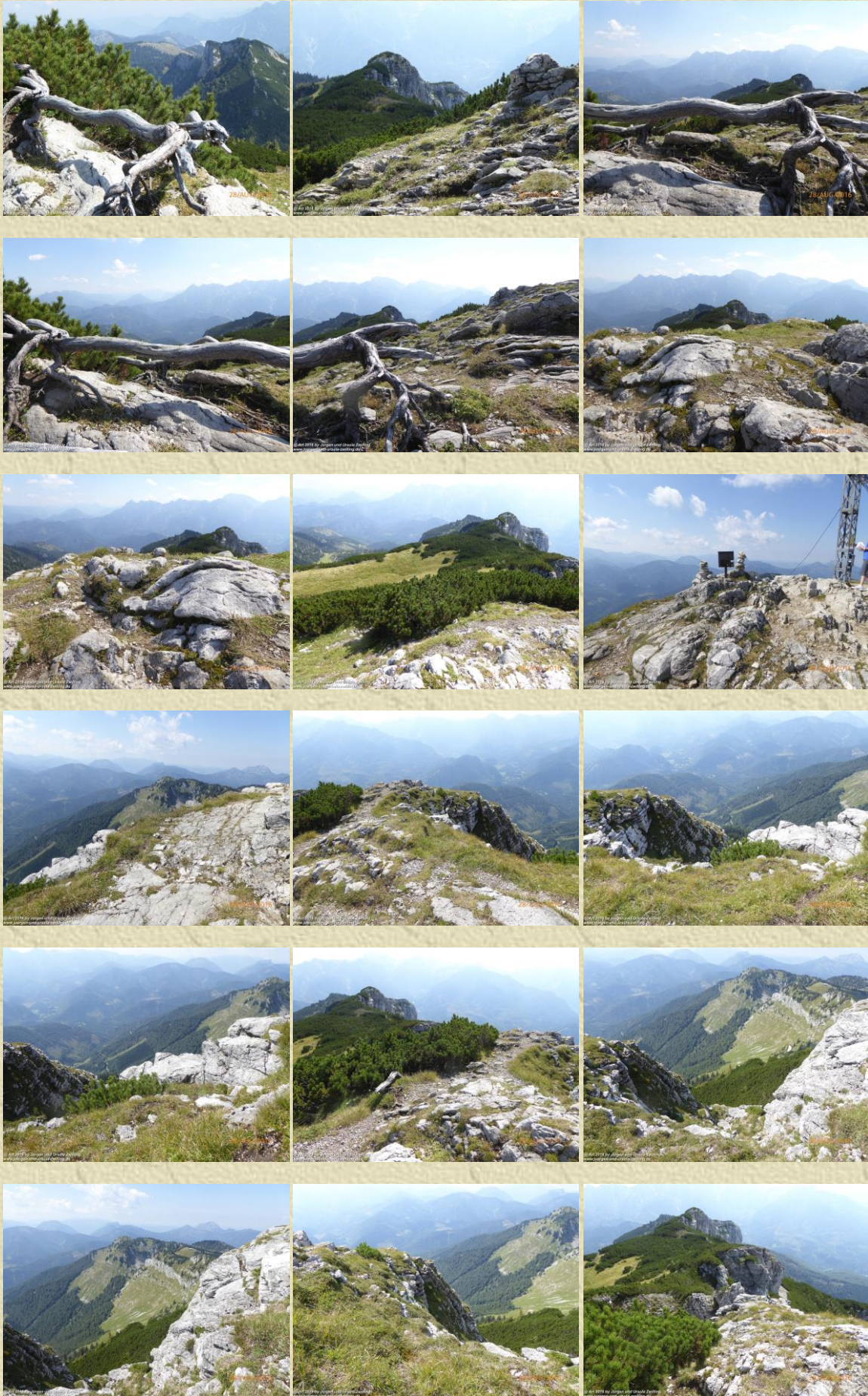


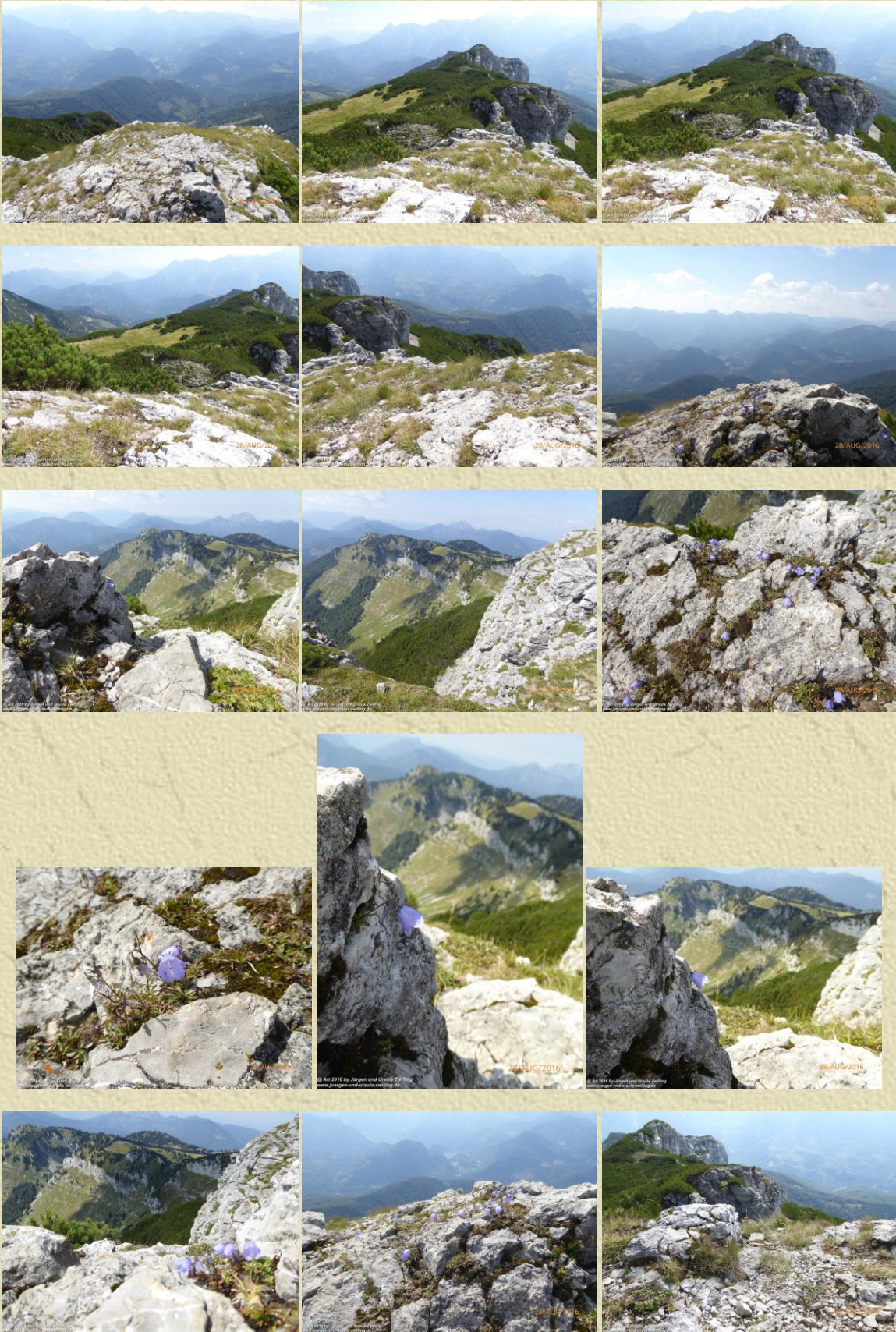


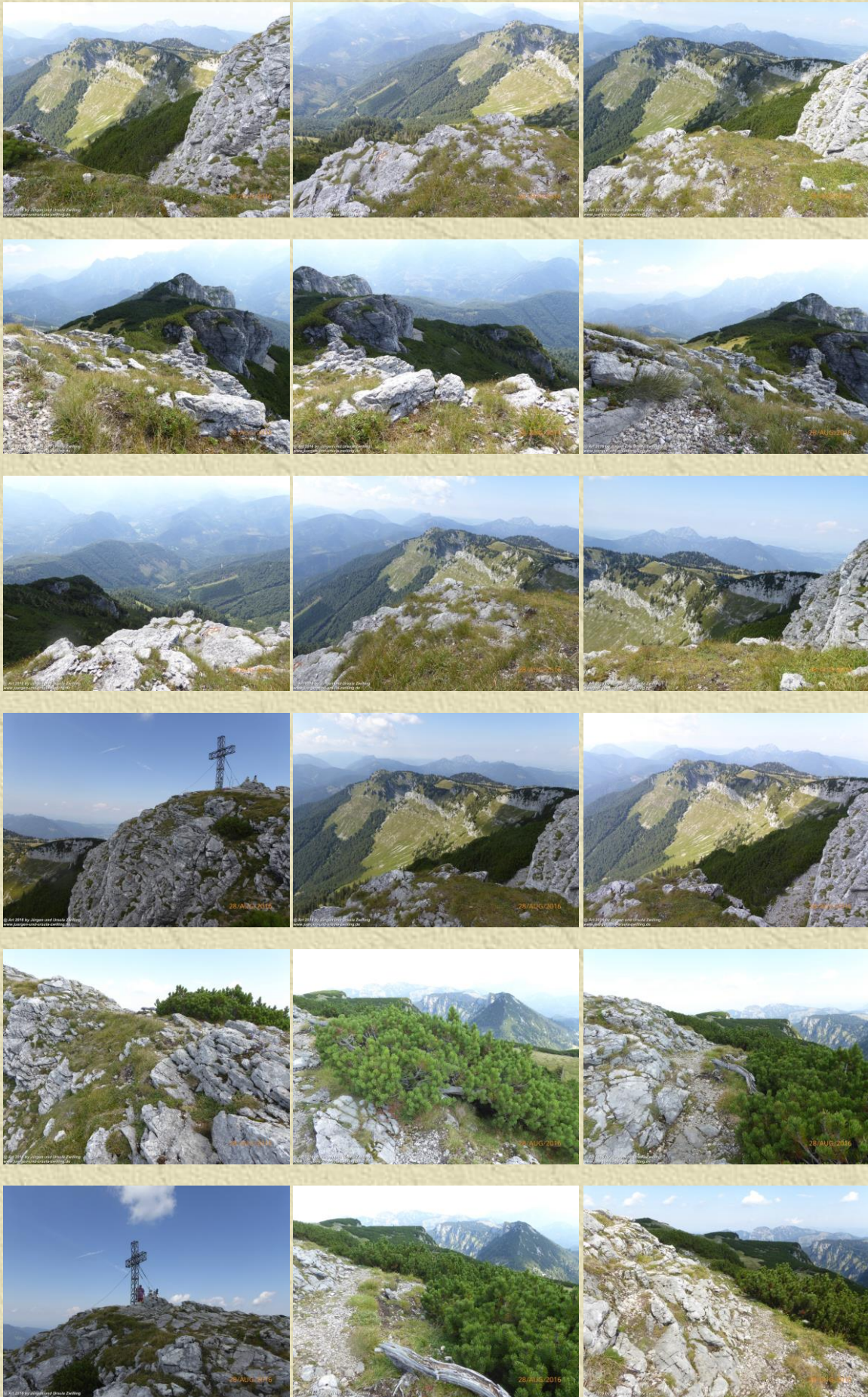




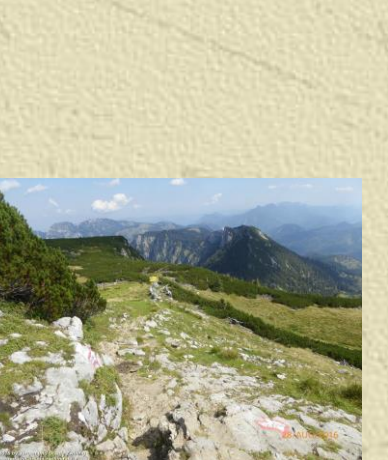


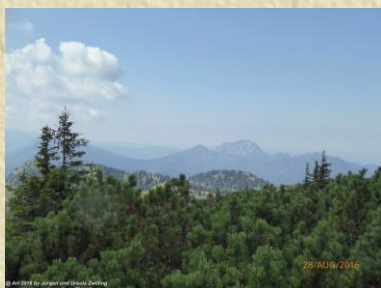






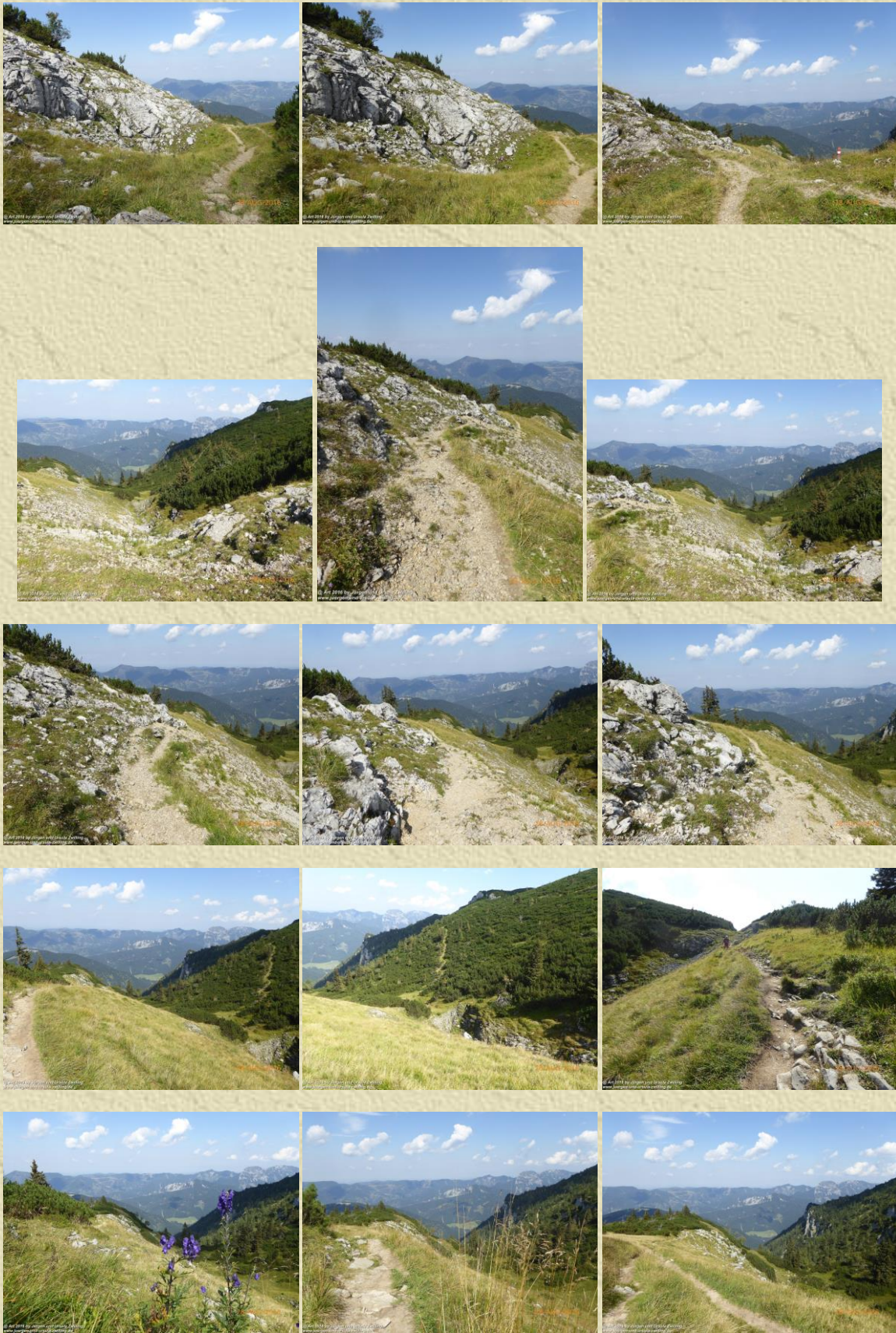




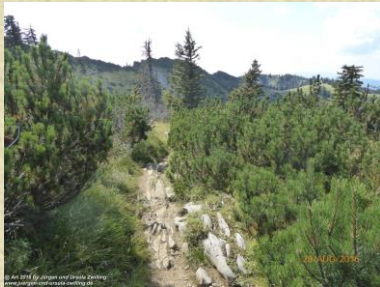




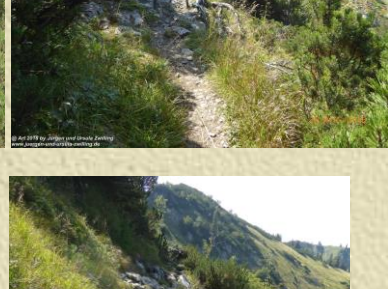










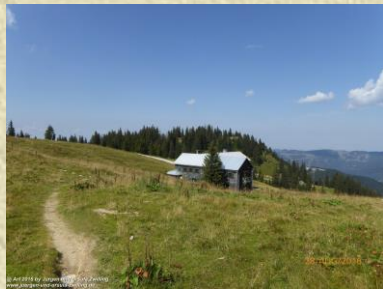
















Wir sagen „Danke“ für dieses Naturerlebnis.



Die Bilder können Sie einzeln auch noch einmal unter Fotografien zur Tour

<http://juergen-und-ursula-zwilling.de>

ansehen.

Ergänzende Quellen: www.wikipedia.org und www.outdooractive.com

Impressum: Verantwortlich im Sinne des Pressegesetzes Jürgen und Ursula Zwilling, Rubensallee 49, 55127 Mainz juergenzwilling@auc-zwilling.de oder ursulazwilling@auc-zwilling.de – Tel: 06131/73591 oder 0172/2907474 – Fax: 06131/7925

Alle Texte und Bilder sind urheberrechtlich geschützt – keine Weitergabe oder Nutzung ohne schriftliche Zustimmung.

Haftungsausschluss: Die Tour beruht auf eigenen Wandererfahrungen und wurde sorgfältig bearbeitet und überprüft. Wir übernehmen jedoch keine Gewähr für die Aktualität, Richtigkeit, Vollständigkeit oder Qualität der bereitgestellten Informationen. Haftungsansprüche gegen uns, welche durch die Nutzung der angebotenen Information oder durch fehlerhafte oder unvollständige Informationen verursacht werden, sind grundsätzlich ausgeschlossen. Insbesondere schließen wir jede Haftung für den Fall aus, dass Nutzer die Streckbeschreibung fehl deuten und dadurch Schaden nehmen. Bitte informieren Sie sich daher vor jeder Tour über die Strecke beim örtlichen Verkehrsamt/Wanderverein oder an Hand von detaillierten Wanderkarten.