

Jürgen's und Ursula's Philosophische Bildwanderung

Loreley-Extratour im Mittelrheintal - Zum Superstar der Rheinromantik

(Höhenmeter 562 - Streckenkilometer 15) (Anspruchsvolle Tour gute Kondition und Trittsicherheit erforderlich)

(Startpunkt Loreley Besucherzentrum – Abstieg Rheinufer Flusskilometer 555,3 – Hafendamm mit Loreley Statue – Flusskilometer 555,9 in Richtung Patersberg – Bornmühle – Napsmühle – Leisefeld – Naturschutzgebiet – Loreley Besucherzentrum)

Alltagsrhythmus

Alltagsrhythmus

im Alltag festgefahren

Tagesallerlei

Wochenplanung

Jahreskreislauf

Morgens auf

Abends nieder

Jahr für Jahr

Blind für alles andere

Festgefahren

Doch nicht betoniert

Fahre los

Stück für Stück in die Natur

Lös dich vom Alltagsrhythmus

Gib dich nicht auf

Die Natur ist dein Begleiter

Die Natur ist dein Helfer

(Jürgen Zwilling)

(<http://juergen-und-ursula-zwilling.de>)

Veröffentlicht am 01.03.2015



Wir



starten am 06.03.2015 am



und folgen





Jeju Dolbarbang 제주돌바르방

Die Stadt Jeju in Korea hofft darauf, dass diese Stein- und Erdenfiguren in ihrer ursprünglichen Funktion als Schutzgötter für die Bevölkerung der Stadt Jeju ihren Platz in der Region finden. Die Stadt Jeju hofft, dass diese Dolbarbang-Statuen ein Paar von einem Paar werden und einen Mülleichter sein.
 Jeju Dolbarbang hat die Funktion eines Schutzgötters, der ein Dorf bewacht. Die Statuen sind bereit, die Wünsche der Bevölkerung zu erfüllen. Die Stadt Jeju hofft darauf, dass sich die Region der Jeju-Region zu einer Touristenattraktion entwickelt und dass Jeju und Korea ein Partner in der Zukunft werden.
 28. 11. 2009
 Jeju - Bürgermeister in Korea Kang, Jang-sang
 Herrscher von Dolbarbang : Meister in Korea, Jang, Gung-ik

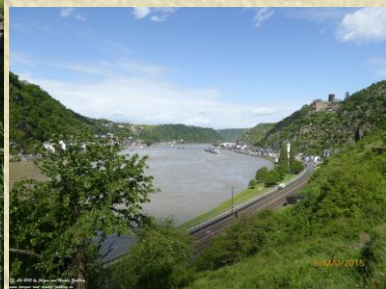
대한민국 제주시장 강택상
 동화드림 제작자 : 대한민국 일강 장공익

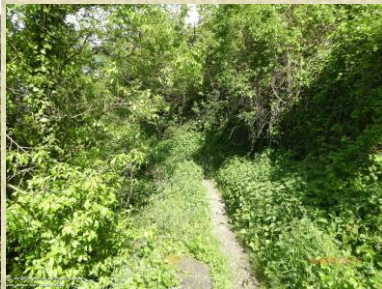




























@ Art 2015 by Jürgen und Ursula Zwilling
www.juergen-und-ursula-zwilling.de











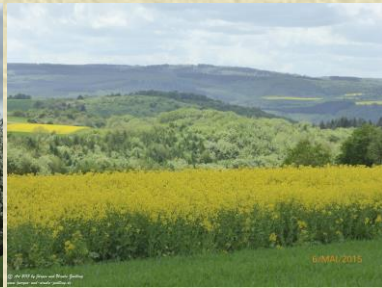








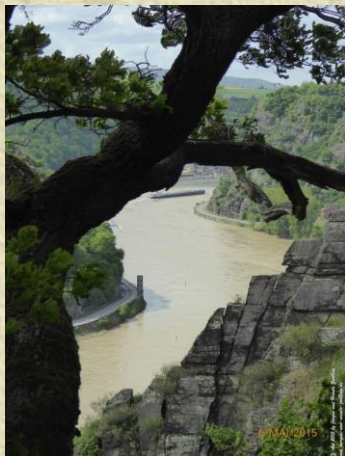
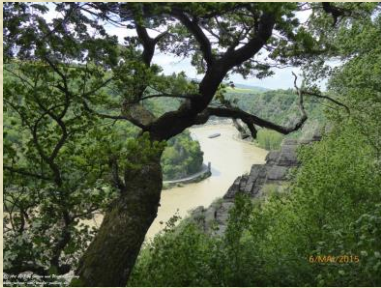
@ Art 2015 by Jürgen und Ursula Zwilling
www.juergen-und-ursula-zwilling.de

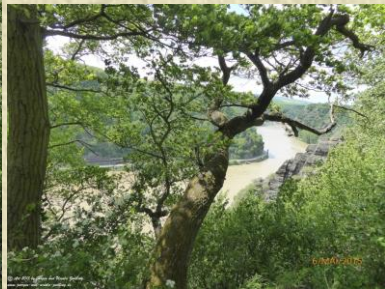


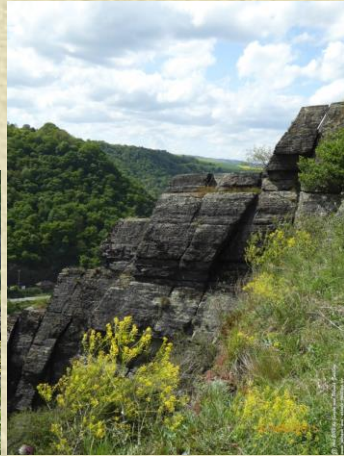








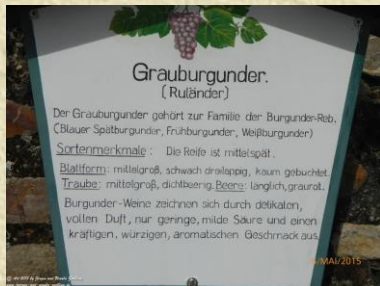








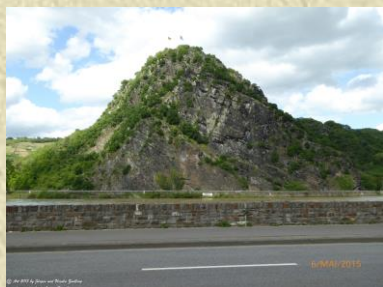
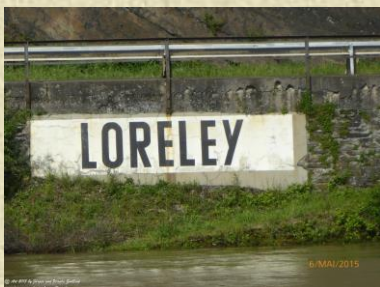














Wir sagen „Danke“ für dieses Naturerlebnis.



Die Bilder können Sie einzeln auch noch einmal unter

<http://juergen-und-ursula-zwilling.de>

ansehen.

Ergänzende Quellen: www.wikipedia.org und www.outdooractive.com

Impressum: Verantwortlich im Sinne des Pressegesetzes Jürgen und Ursula Zwilling, Rubensallee 49, 55127 Mainz juergenzwilling@auc-zwilling.de oder ursulazwilling@auc-zwilling.de - Tel: 06131/73591 oder 0172/2907474 - Fax: 06131/7925

Alle Texte und Bilder sind urheberrechtlich geschützt – keine Weitergabe oder Nutzung ohne schriftliche Zustimmung.

Haftungsausschluss: Die Tour beruht auf eigenen Wandererfahrungen und wurde sorgfältig bearbeitet und überprüft. Wir übernehmen jedoch keine Gewähr für die Aktualität, Richtigkeit, Vollständigkeit oder Qualität der bereitgestellten Informationen. Haftungsansprüche gegen uns, welche durch die Nutzung der angebotenen Information oder durch fehlerhafte oder unvollständige Informationen verursacht werden, sind grundsätzlich ausgeschlossen. Insbesondere schließen wir jede Haftung für den Fall aus, dass Nutzer die Streckbeschreibung fehl deuten und dadurch Schaden nehmen. Bitte informieren Sie sich daher vor jeder Tour über die Strecke beim örtlichen Verkehrsamt/Wanderverein oder an Hand von detaillierten Wanderkarten.