

Jürgen's und Ursula's Philosophische Bildwanderung

Ölschieferweg – Waldwanderung im Süden der Grube Messel – Odenwald

(Höhenmeter 177 - Streckenkilometer 15,1) (Anspruchsvolle Tour gute Kondition und Trittsicherheit erforderlich)

(Startpunkt Grube Messel – Kapuzinerhof-Schneise – Mainzer Berg – Steinbruch – Moret-Schneise – Theodor-Fuchs-Eiche – ehemaliges barocker Lustschlösschen – Am Wildpark – Messel)

Studieren

Studieren

Fragen wir mal den Faust

Von J. W. von Goethe

„Habe nun, ach! Philosophie,

Juristerei und Medizin,

Und leider auch Theologie

Durchaus studiert, mit heißem Bemühen

Da steh' ich nun, ich armer Tor

Und bin so klug als wie zuvor“

Frei ergänzt

Hätte ich die Theologie nicht studiert

Hätte ich dafür die Natur studiert

Hätte ich die wahre Erkenntnis

Hätte ich das wahre Leben entdeckt

Hätte ich die Juristerei, die Philosophie

Und auch die Medizin

Von der Mutter Natur gelehrt bekommen

Wäre mein Geist frei und offen

Ich armer Tor

Steh nun allein mit mir

Und suche die Natur.

(Jürgen Zentling)

(<http://juergen-und-ursula-zentling.de>)

Veröffentlicht 15.03.2015

Wir



starten am 10.03.2015 in



am



und folgen









Hier hatten wir erstmals eine Begegnung der selten Art – ein Rudel Wildschweine querte direkt vor uns den Weg. Vor Staunen wurden keine Bilder aufgenommen.
<http://waldliebhaber.de/33-lebewesen-im-wald/unsere-waldtiere/81-bloss-keine-keilerei-richtiges-verhalten-bei-wildschweinen-im-wald>



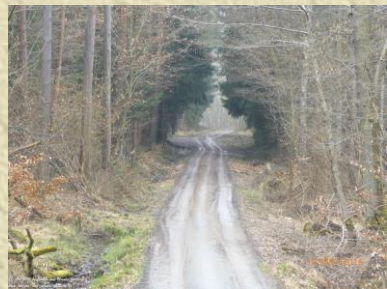


























Grube Messel

Der lang
verborgene Schatz
des UNESCO
Weltkulturerbes

<http://www.grube-messel.de>

Wir



sagen

„Danke“

für dieses Naturerlebnis.



Die Bilder können Sie einzeln auch noch einmal unter

<http://juergen-und-ursula-zwilling.de>

ansehen.

Ergänzende Quellen: www.wikipedia.org und www.outdooractive.com

Impressum: Verantwortlich im Sinne des Pressegesetzes Jürgen und Ursula Zwilling, Rubensallee 49, 55127 Mainz juergenzwilling@auc-zwilling.de oder ursulazwilling@auc-zwilling.de – Tel: 06131/73591 oder 0172/2907474 – Fax: 06131/7925

Alle Texte und Bilder sind urheberrechtlich geschützt – keine Weitergabe oder Nutzung ohne schriftliche Zustimmung.

Haftungsausschluss: Die Tour beruht auf eigenen Wandererfahrungen und wurde sorgfältig bearbeitet und überprüft. Wir übernehmen jedoch keine Gewähr für die Aktualität, Richtigkeit, Vollständigkeit oder Qualität der bereitgestellten Informationen. Haftungsansprüche gegen uns, welche durch die Nutzung der angebotenen Information oder durch fehlerhafte oder unvollständige Informationen verursacht werden, sind grundsätzlich ausgeschlossen. Insbesondere schließen wir jede Haftung für den Fall aus, dass Nutzer die Streckbeschreibung fehl deuten und dadurch Schaden nehmen. Bitte informieren Sie sich daher vor jeder Tour über die Strecke beim örtlichen Verkehrsamt/Wanderverein oder an Hand von detaillierten Wanderkarten.