

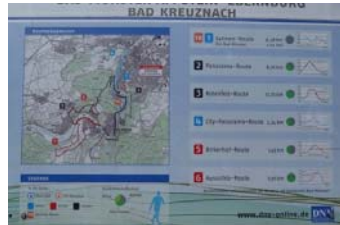
Jürgen's und Ursula's Wanderkompas

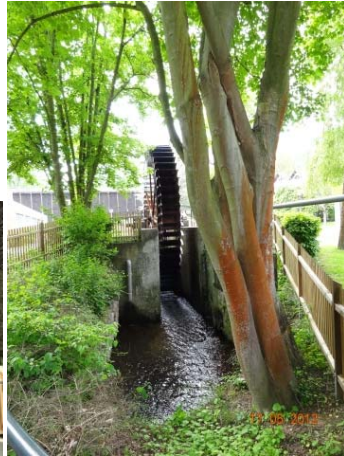
Wanderung an der größten Steilwand zwischen den
Alpen und Skandinavien - **Rotenfels** (327 m ü. NN,
202 m Wandhöhe und 1200 m Länge) - von Bad
Kreuznach



**OB STURM, OB SCHNEE IM MAI
VORBEI DIE WARTEREI
DIE WANDERSCHUH GESCHÜRT,
DEN RUCKSACK VOLL GEPACKT,
HIN AUF ZUM ROTENFELS,
AUF STEILEM WEG AM RÖTLICHEN GESTEIN (RHYOLITH)
VERZÜCKT VON TRAUMHAFT SCHÖNEM BLICK,
STEILEN HÄNGEN UND FRISCHEN REBEN,
EINE LIEBESERKLÄRUNG AN DIE HEIMAT.
(Jürgen Zwilling)**

Wir starten am 17.05.2012 am Parkplatz an der Salinenbrücke in Bad Kreuznach



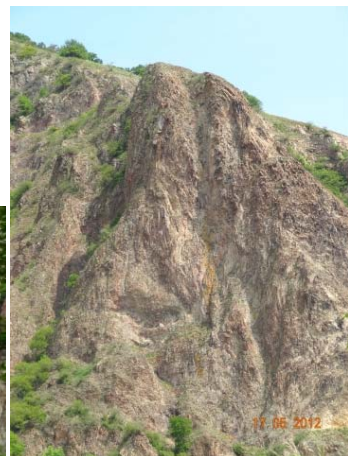




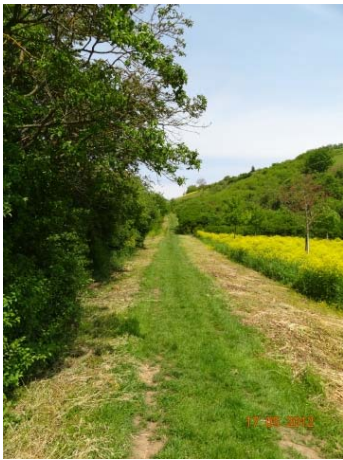


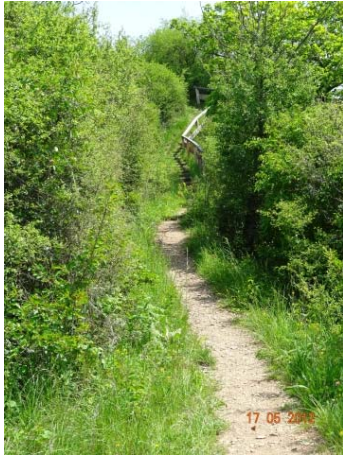
Ebernburg





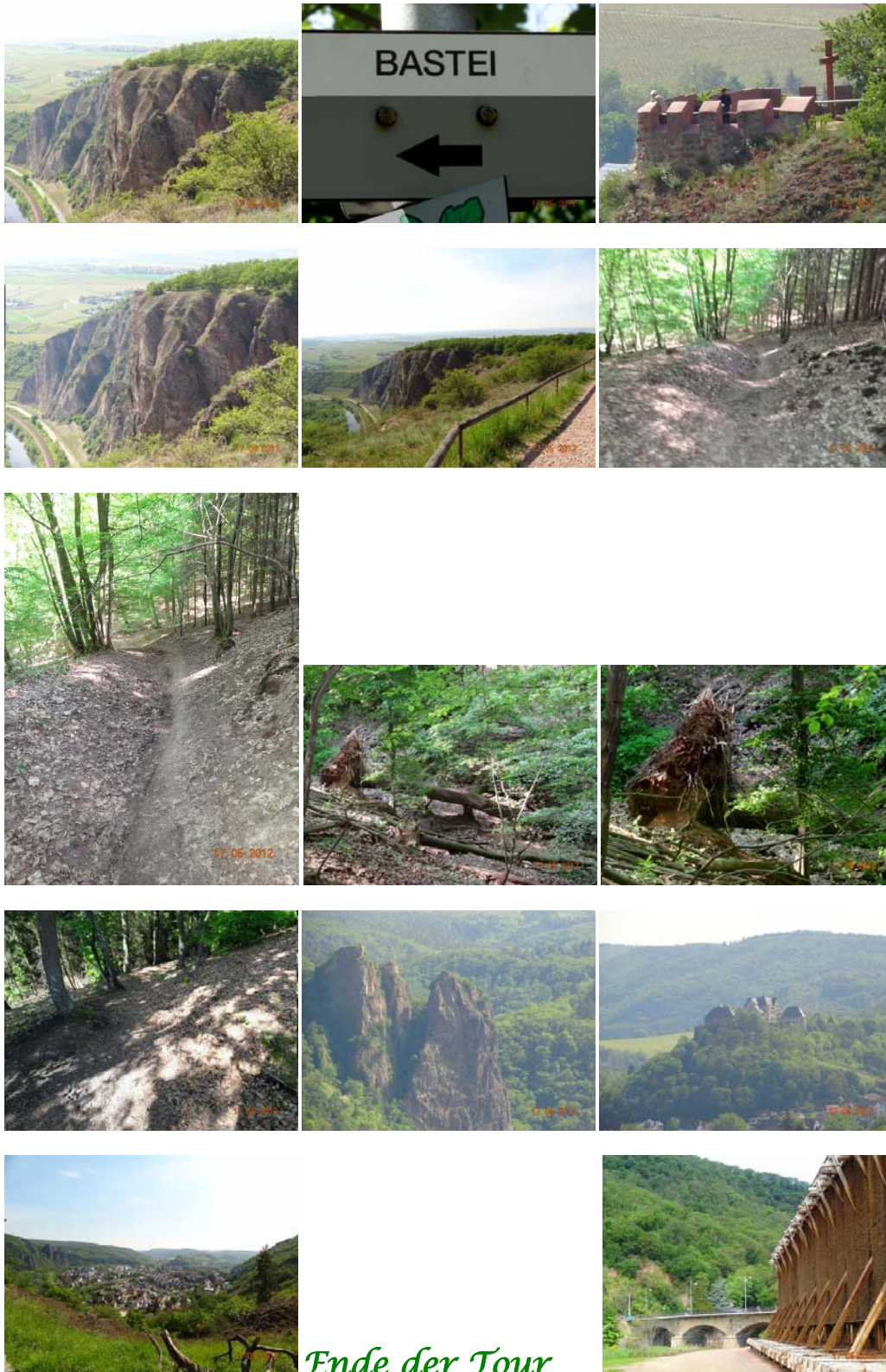












Die Bilder können Sie einzeln auch noch einmal unter

<http://privat.auc-zwilling.de>
<https://www.facebook.com/profile.php?id=100001446625238>

ansehen.

Ergänzende Quellen: www.wikipedia.org

Impressum: Verantwortlich im Sinne des Pressegesetzes Jürgen und Ursula Zwilling, Rubensallee 49, 55127

Mainz – juergenzwilling@auc-zwilling.de – Tel: 06131/73591 – Fax: 06131/7925

Alle Texte und Bilder sind urheberrechtlich geschützt – keine Weitergabe oder Nutzung ohne schriftliche Zustimmung.

Haftungsausschluss: Die Tour beruht auf eigenen Wandererfahrungen und wurde sorgfältig bearbeitet und überprüft. Wir übernehmen jedoch keine Gewähr für die Aktualität, Richtigkeit, Vollständigkeit oder Qualität der bereitgestellten Informationen. Haftungsansprüche gegen uns, welche durch die Nutzung der angebotenen Information oder durch fehlerhafte oder unvollständige Informationen verursacht werden, sind grundsätzlich ausgeschlossen. Insbesondere schließen wir jede Haftung für den Fall aus, dass Nutzer die Streckbeschreibung fehl deuten und dadurch Schaden nehmen. Bitte informieren Sie sich daher vor jeder Tour über die Strecke beim örtlichen Verkehrsamt/Wanderverein oder an Hand von detaillierten Wanderkarten.