

Jürgen's und Ursula's Philosophische Bildwanderung

Via Monte Preso – Wisper Trail

(Höhenmeter 407 - Streckenkilometer 12,2) (Anspruchsvolle Tour gute Kondition und Trittsicherheit erforderlich)

(Startpunkt Presberg – Wanderparkplatz – Forsthaus am Weißenthurm – Kerzerkopf – Rheingauer Alp – Grolochtal – Kissner Buche – Forsthaus am Weißenthurm/Wanderparkplatz)



*@ Art 2020 by Jürgen und Ursula Zwilling
www.juergen-und-ursula-zwilling.de*

virus - egoismus

*panik hysteric corona
keine sozialen kontakte
mit der familie allein
langweile geht um
urlaub abgesagt
kostenerstattung unklar
nicht auszuhalten
mein egoismus macht mich krank
egoismusisolation zum umdenken und heilen
eine gesellschaft bricht zusammen
eine gesellschaft denkt um
würft den anker neu
gegen egoismus gier neid
für ein miteinander aller kreaturen
in der natur
egoismusrus heilvirus*

(Jürgen Zwilling)
(<http://www.juergen-zwilling.de>)
(<http://www.juergen-zwilling.de/>)
Veröffentlicht am 07.05.2020

Wir



starten am 25.06.2020

am



und folgen















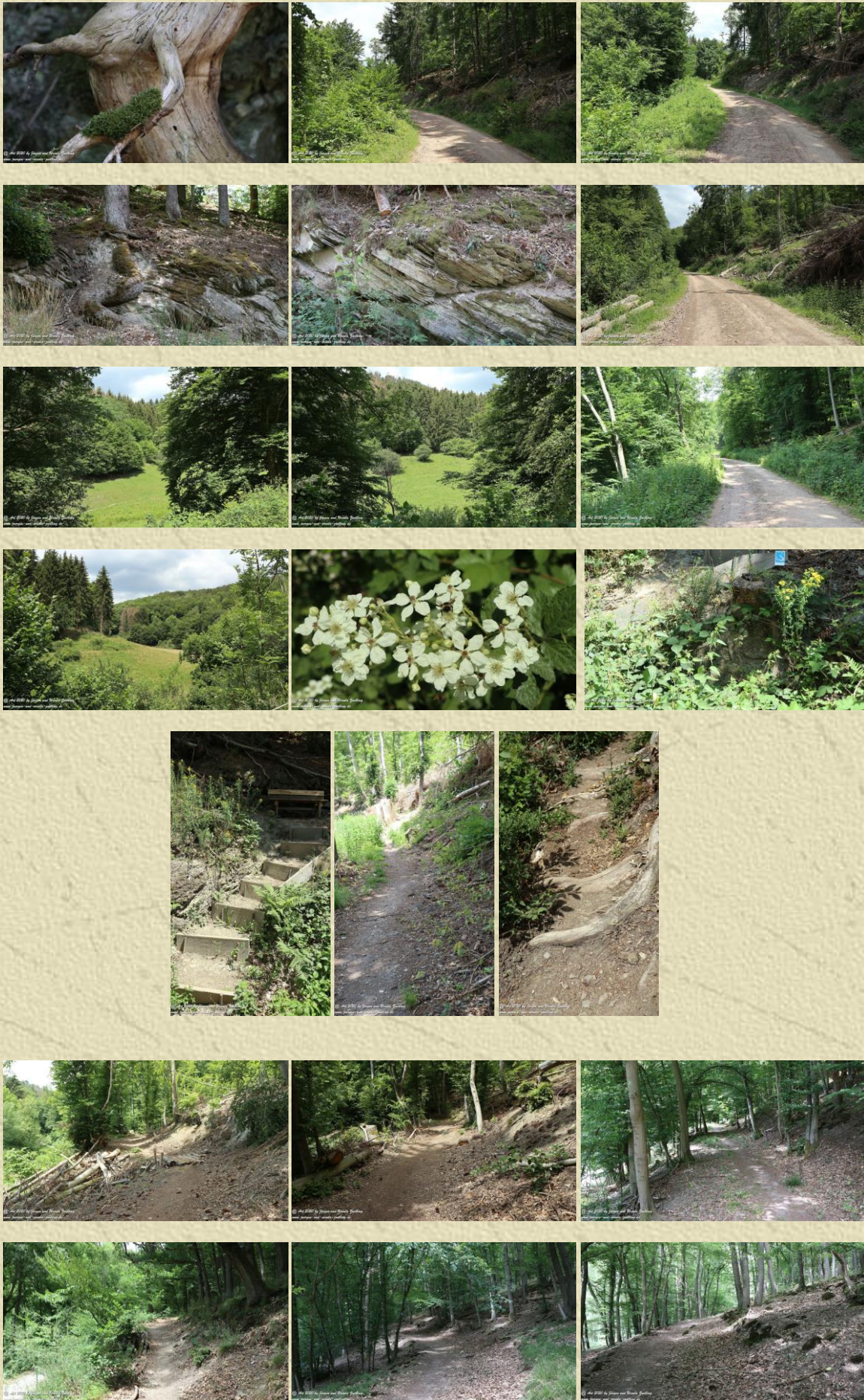


















Wir sagen „Danke“ für dieses Naturerlebnis.

Die Bilder können Sie einzeln auch noch einmal unter Fotografien zur Tour

<http://juergen-und-ursula-zwilling.de>

ansehen.



Ergänzende Quellen: www.wikipedia.org und www.outdooractive.com

Impressum: Verantwortlich im Sinne des Pressegesetzes Jürgen und Ursula Zwilling, Rubensallee 49, 55127 Mainz juergenzwilling@auc-zwilling.de oder ursulazwilling@auc-zwilling.de - Tel: 06131/73591 oder 0172/2907474 - Fax: 06131/7925

Alle Texte und Bilder sind urheberrechtlich geschützt - keine Weitergabe oder Nutzung ohne schriftliche Zustimmung.

Haftungsausschluss: Die Tour beruht auf eigenen Wandererfahrungen und wurde sorgfältig bearbeitet und überprüft. Wir übernehmen jedoch keine Gewähr für die Aktualität, Richtigkeit, Vollständigkeit oder Qualität der bereitgestellten Informationen. Haftungsansprüche gegen uns, welche durch die Nutzung der angebotenen Information oder durch fehlerhafte oder unvollständige Informationen verursacht werden, sind grundsätzlich ausgeschlossen. Insbesondere schließen wir jede Haftung für den Fall aus, dass Nutzer die Streckbeschreibung fehl deuten und dadurch Schaden nehmen. Bitte informieren Sie sich daher vor jeder Tour über die Strecke beim örtlichen Verkehrsamt/Wanderverein oder an Hand von detaillierten Wanderkarten.