

Jürgen's und Ursula's Philosophische Bildwanderung

Gorges de la Diosaz -Wasserfall - Servoz Mont-Blanc - Frankreich

(1446 m ü. NN.) (Höhenmeter 540 - Streckenkilometer 7)
(Startpunkt Servoz Mont-Blanc – Endpunkt Servoz Mont-Blanc)





Naturbild

Stürzende Wasserfälle

Hohe Berge

Kristallklare Seen

Zauber der Berge

Schau in den See

Was siehst du

Nicht die Forelle

Kein Seegeist

Nein erschrecke nicht

Es ist dein Naturbild

Makellos und schön

Im grünblauschimmernden Bergsee



(Jürgen Zwillag)

(<http://juergen-and-sonia-quilling.de>)

Veröffentlicht am 01.07.2018

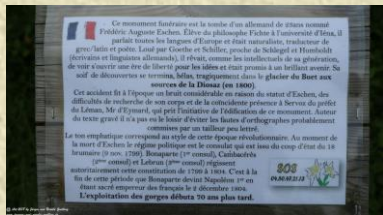
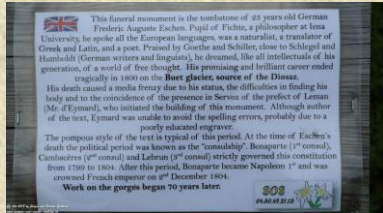
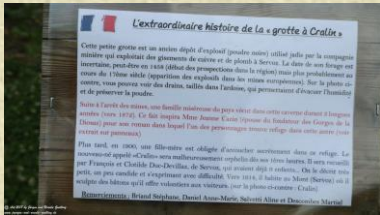
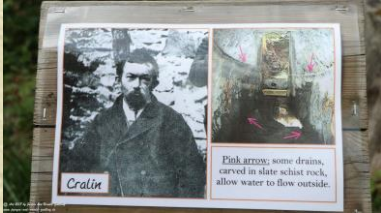
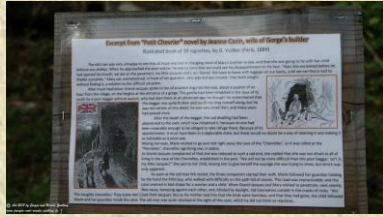


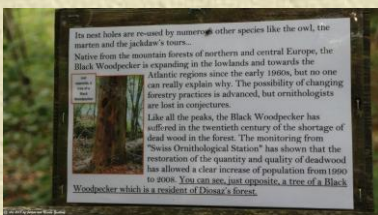
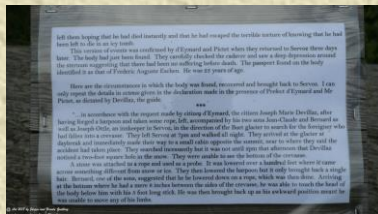
Wir starten am 17.06.2018 in

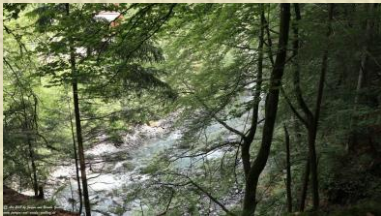








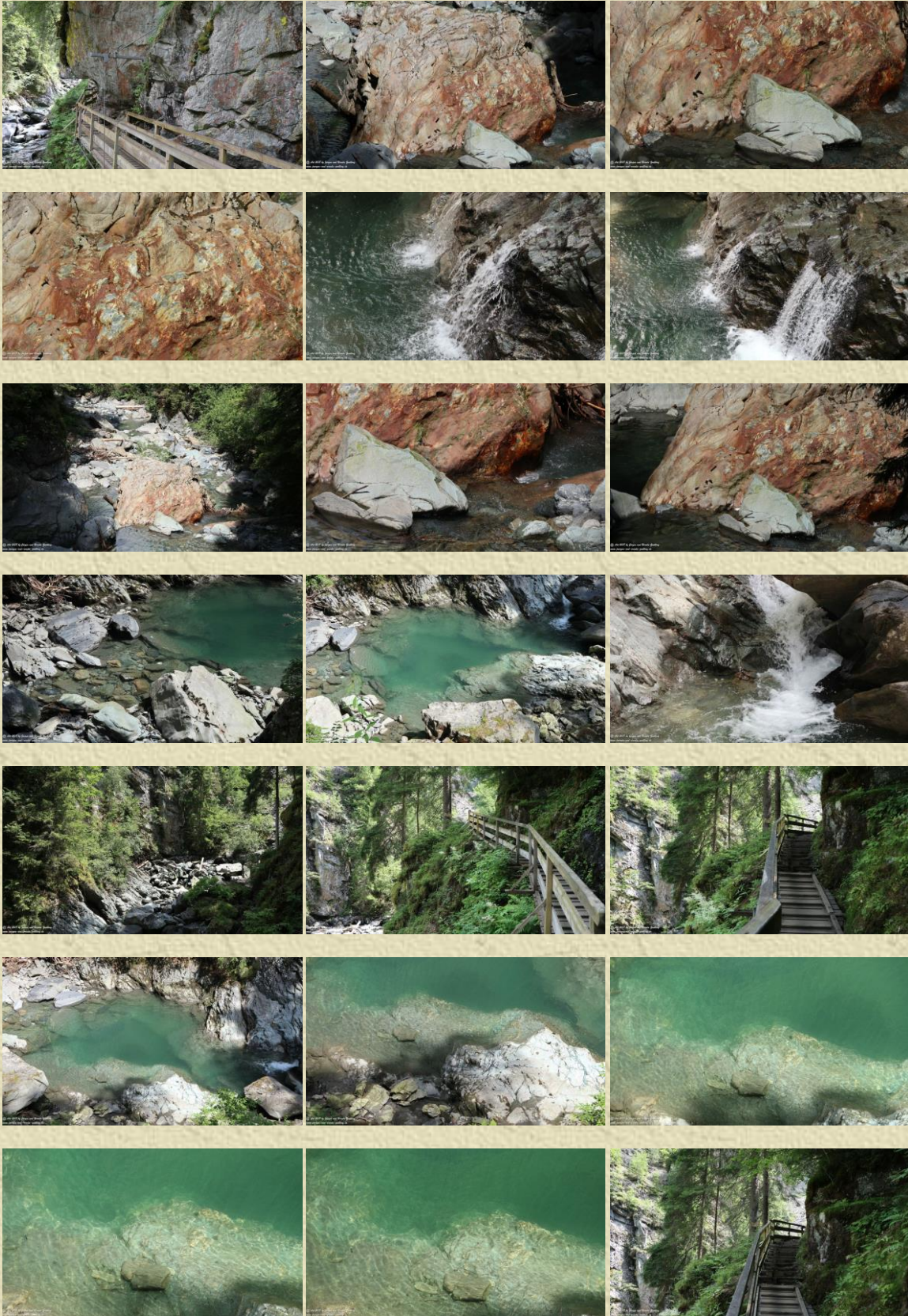


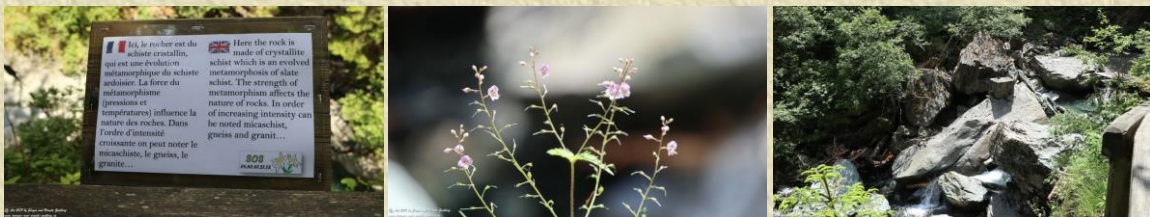




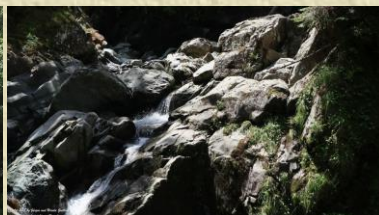
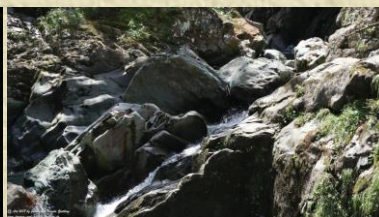
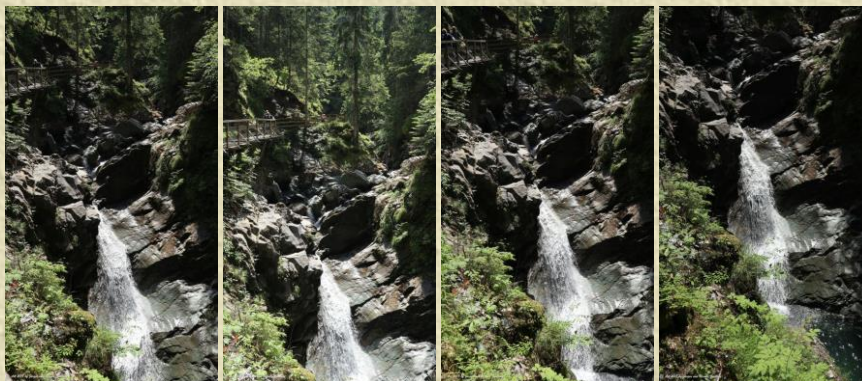
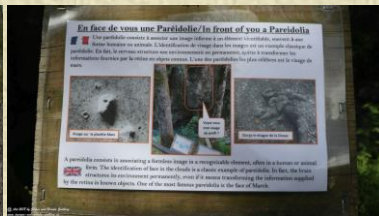


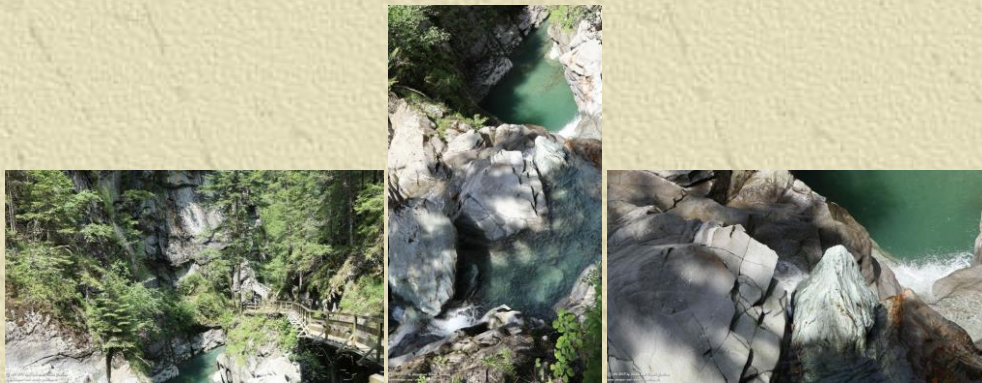


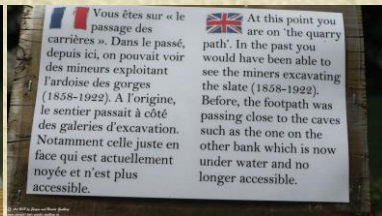


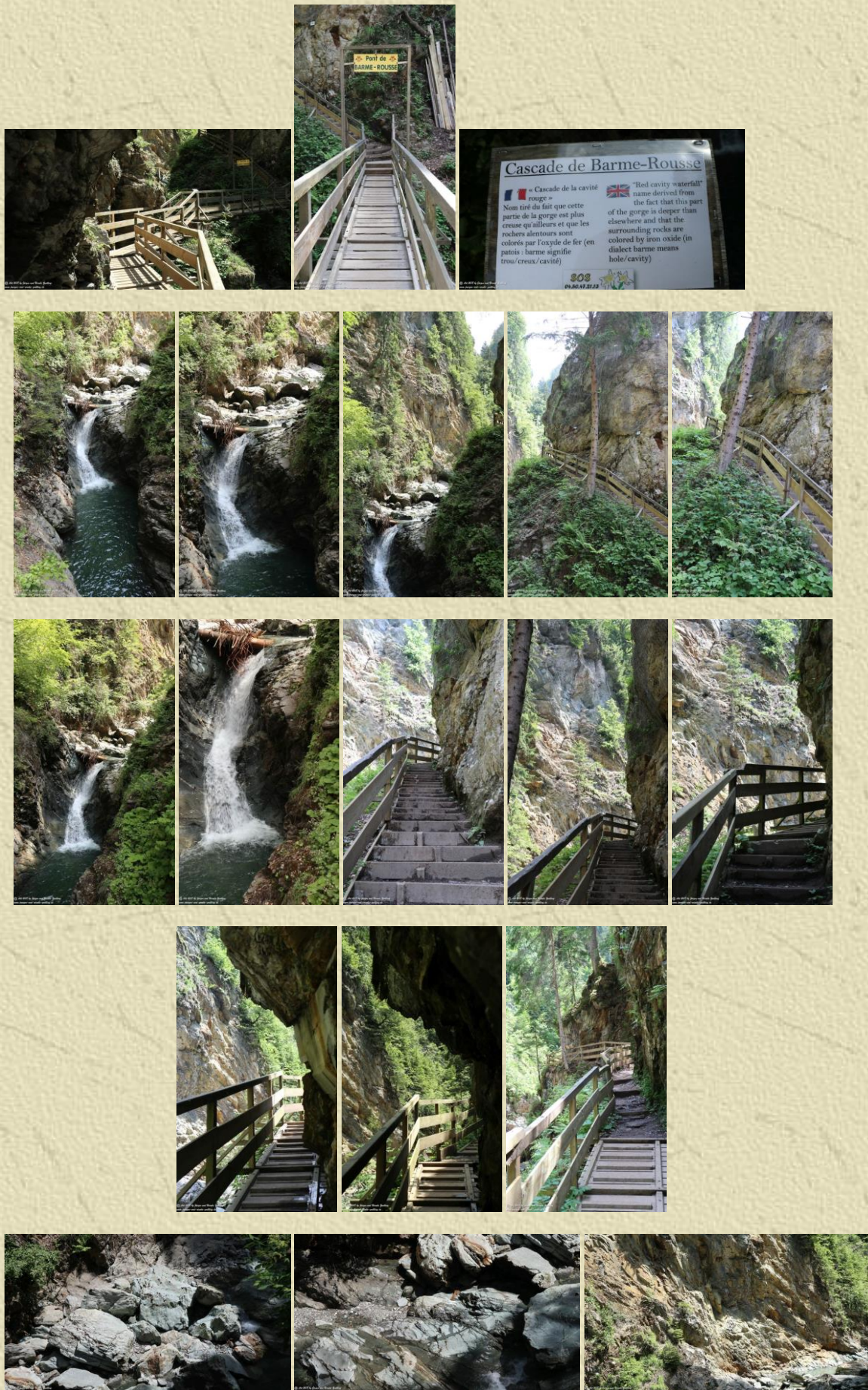






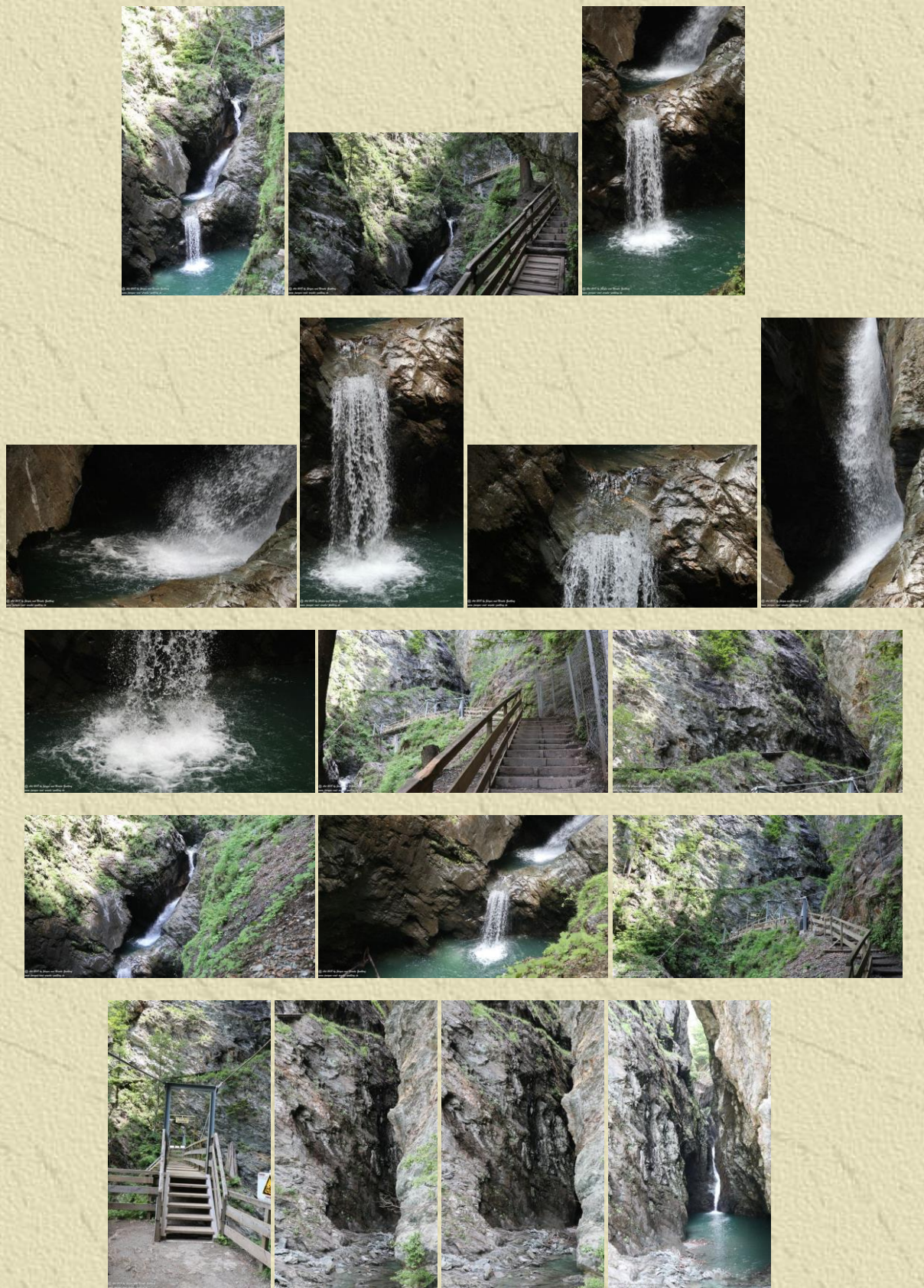
















Wir sagen „Danke“ für dieses Naturerlebnis.

Die Bilder können Sie einzeln auch noch einmal unter Fotografien zur Tour

<http://juergen-und-ursula-zwilling.de>

ansehen.



Ergänzende Quellen: www.wikipedia.org und www.outdooractive.com

Impressum: Verantwortlich im Sinne des Pressegesetzes Jürgen und Ursula Zwilling, Rubensallee 49, 55127 Mainz juergenzwilling@auc-zwilling.de oder ursulazwilling@auc-zwilling.de – Tel: 06131/73591 oder 0172/2907474 – Fax: 06131/7925

Alle Texte und Bilder sind urheberrechtlich geschützt – keine Weitergabe oder Nutzung ohne schriftliche Zustimmung.

Haftungsausschluss: Die Tour beruht auf eigenen Wandererfahrungen und wurde sorgfältig bearbeitet und überprüft. Wir übernehmen jedoch keine Gewähr für die Aktualität, Richtigkeit, Vollständigkeit oder Qualität der bereitgestellten Informationen. Haftungsansprüche gegen uns, welche durch die Nutzung der angebotenen Information oder durch fehlerhafte oder unvollständige Informationen verursacht werden, sind grundsätzlich ausgeschlossen. Insbesondere schließen wir jede Haftung für den Fall aus, dass Nutzer die Streckbeschreibung fehl deuten und dadurch Schaden nehmen. Bitte informieren Sie sich daher vor jeder Tour über die Strecke beim örtlichen Verkehrsamt/Wanderverein oder an Hand von detaillierten Wanderkarten.